

BUDYNEK MIESZKALNY WIELORODZINNY ŁOMŻA

UL. RYCERSKA / KS.STANISŁAWA



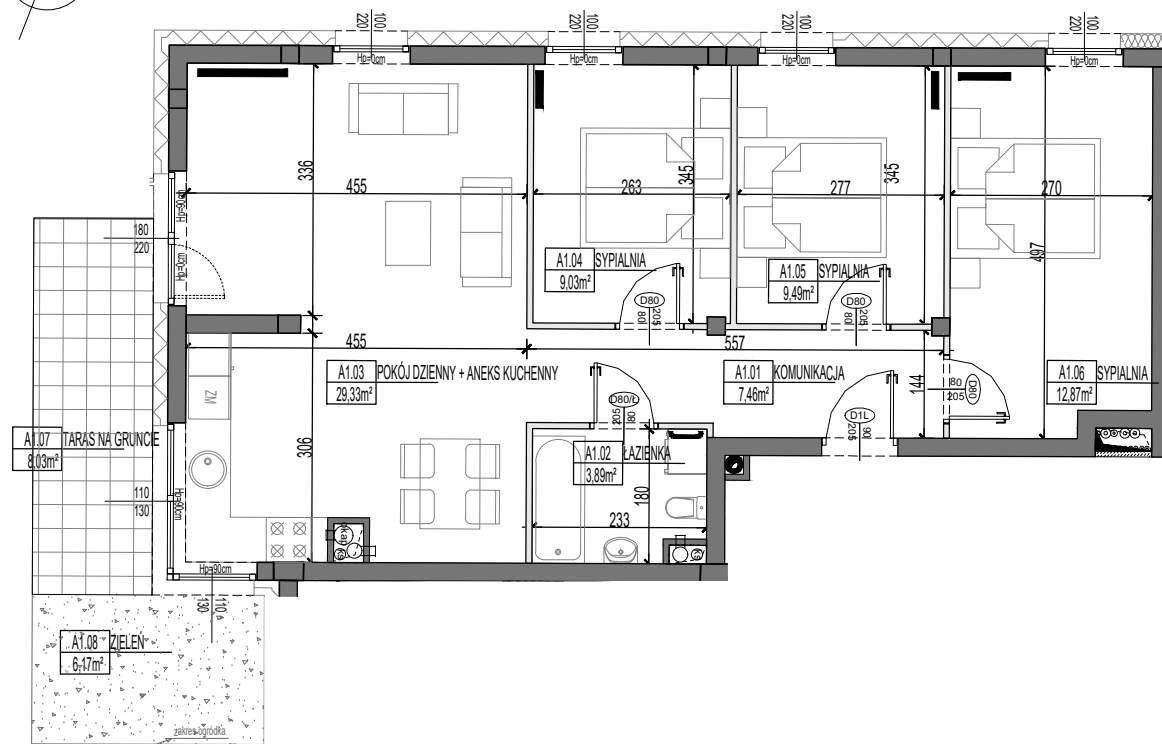
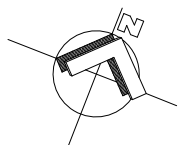
MIESZKANIE A1



www.greenpark.agbakar.pl



AGBAKAR



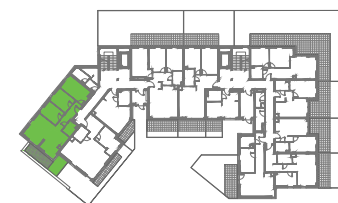
LEGENDA

- wymiary okna, drzwi (szer./wys.)
- ściany z możliwością rozbiórki
- ściana nierozbieralna

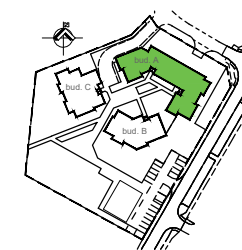
UWAGI:

- Na etapie projektu budowlanego mogą wystąpić nieznaczne różnice w parametrach elementów konstrukcyjnych obiektu oraz niewielkie różnice wymiarów, powierzchni pomieszczeń i usytuowania elementów powstałych w trakcie prac budowlanych.
- Wymiary pomieszczeń, lokalizację przyborów sanitarnych, etc. podano zgodnie z projektem wykonawczym.
- Wymiary podano bez uwzględnienia tynków. Powierzchnia użytkowa mieszkania liczona zgodnie z obowiązującymi normami. Wysokość pomieszczeń od szlichty do powierzchni wykończonego stropu wynosi nie mniej niż 265 cm. Na rysunku nie pokazano rozprawdzeń instalacyjnych.
- Standard wykończenia jest określony w odrębnym załączniku do umowy.

RZUT PARTERU



BUDYNEK A



ZESTAWIENIE POWIERZCHNI

MIESZKANIE A1- 4PK

NR	NAZWA POMIESZCZENIA	POW.(m2)
01	KOMUNIKACJA	7,46
02	ŁAZIENKA	3,89
03	POKÓJ DZIENNY+ ANEKS KUCHENNY	29,33
04	SYPIALNIA	9,03
05	SYPIALNIA	9,49
06	SYPIALNIA	12,87
07	OGRÓDKI, W TYM: TARASY NA GRUNCIE	8,03
08	ZIELEN	6,17

72,07m²
PARTER