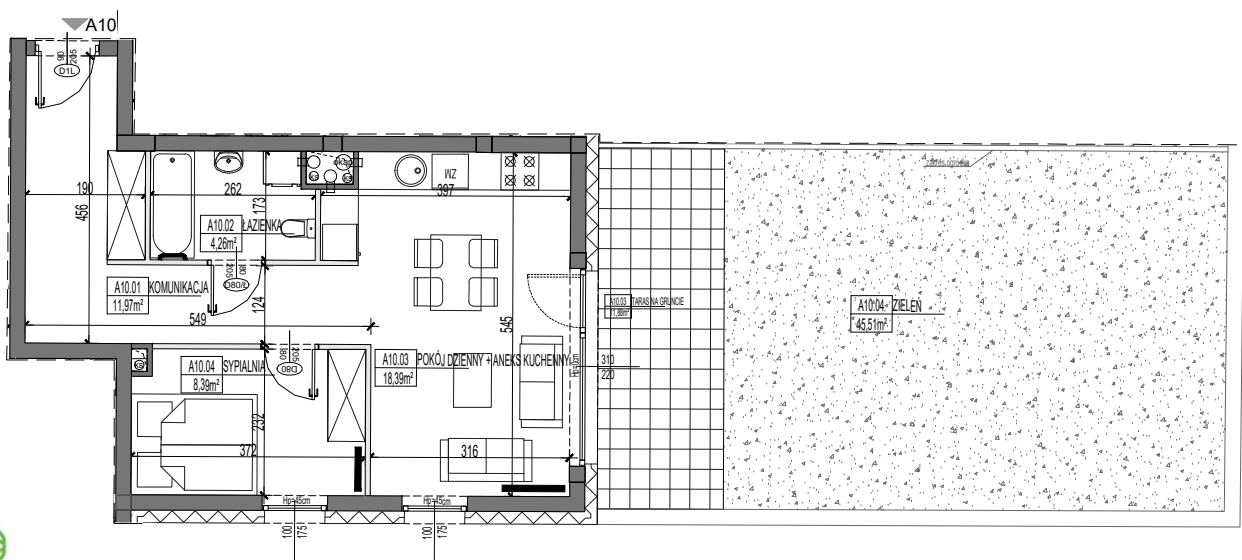
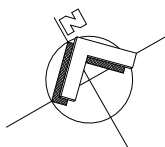


BUDYNEK MIESZKALNY WIELORODZINNY ŁOMŻA UL. RYCERSKA / KS.STANISŁAWA



MIESZKANIE A10



www.greenpark.agbakar.pl



AGBAKAR



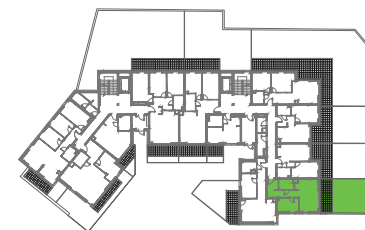
LEGENDA

- wymiary okna, drzwi (szer./wys.)
- ściana z możliwością rozbiórki
- ściana nierozbieralna

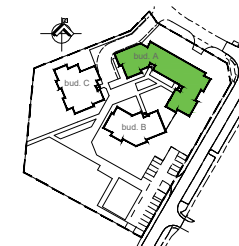
UWAGI:

- Na etapie projektu budowlanego mogą wystąpić nieznaczne różnice w parametrach elementów konstrukcyjnych obiektu oraz niewielkie różnice wymiarów, powierzchni pomieszczeń i usytuowania elementów powstałych w trakcie prac budowlanych.
- Wymiary pomieszczeń, lokalizację przyborów sanitarnych, etc. podano zgodnie z projektem wykonawczym.
- Wymiary podano bez uwzględnienia tynków. Powierzchnia użytkowa mieszkania liczona zgodnie z obowiązującymi normami. Wysokość pomieszczeń od szlichty do powierzchni wykończonego stropu wynosi nie mniej niż 265 cm. Na rysunku nie pokazano rozprowadzeń instalacyjnych.
- Standard wykończenia jest określony w odrębnym załączniku do umowy.

RZUT PARTERU



BUDYNEK A



ZESTAWIENIE POWIERZCHNI

MIESZKANIE A10- 2PK

NR	NAZWA POMIESZCZENIA	POW.(m2)
01	KOMUNIKACJA	11,97
02	ŁAZIENKA	4,26
03	POKÓJ DZIENNY+ ANEKS KUCHENNY	18,39
04	SYPIALNIA	8,39
OGRODKI, W TYM:		
05	TARASY NA GRUNCIE	11,88
06	ZIELEN	45,51

43,01m²
PARTER