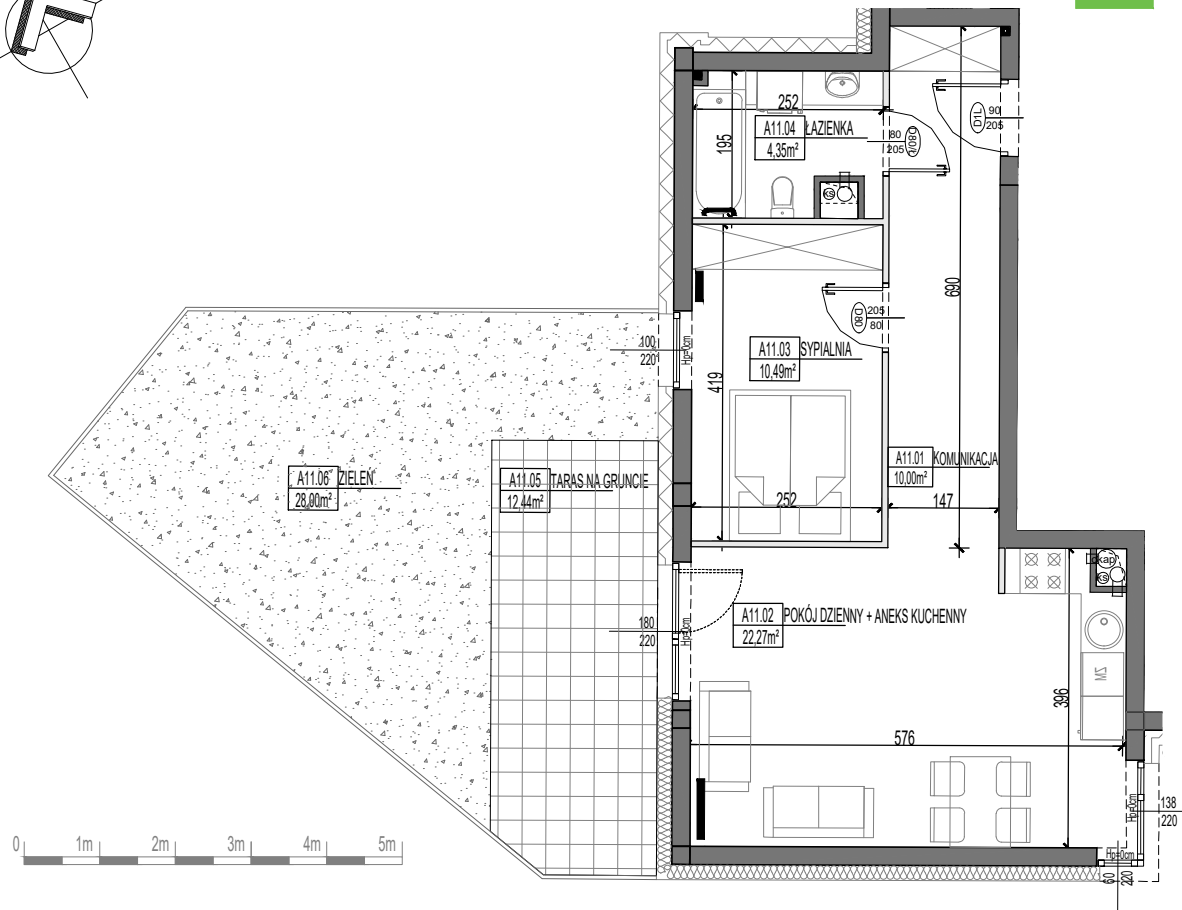
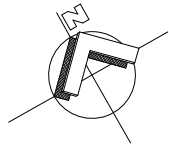


BUDYNEK MIESZKALNY WIELORODZINNY ŁOMŻA

UL. RYCERSKA / KS.STANISŁAWA



MIESZKANIE A11



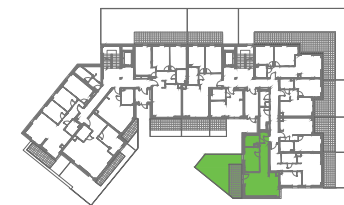
LEGENDA

- wymiary okna, drzwi (szer./wys.)
- ściany z możliwością rozbiórki
- ściana nierozbieralna

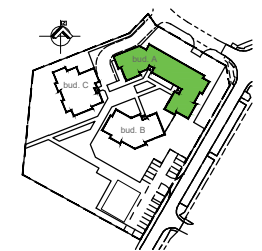
UWAGI:

- Na etapie projektu budowlanego mogą wystąpić nieznaczne różnice w parametrach elementów konstrukcyjnych obiektu oraz niewielkie różnice wymiarów, powierzchni pomieszczeń i usytuowania elementów powstałych w trakcie prac budowlanych.
- Wymiary pomieszczeń, lokalizację przyborów sanitarnych, etc. podano zgodnie z projektem wykonawczym.
- Wymiary podano bez uwzględnienia tynków. Powierzchnia użytkowa mieszkania liczona zgodnie z obowiązującymi normami. Wysokość pomieszczeń od szlichty do powierzchni wykończonego stropu wynosi nie mniej niż 265 cm. Na rysunku nie pokazano rozprawdzeń instalacyjnych.
- Standard wykończenia jest określony w odrębnym załączniku do umowy.

RZUT PARTERU



BUDYNEK A



ZESTAWIENIE POWIERZCHNI

MIESZKANIE A11- 2PK

NR	NAZWA POMIESZCZENIA	POW.(m2)
01	KOMUNIKACJA	10,00
02	POKÓJ DZIENNY+ ANEKS KUCHENNY	22,27
03	SYPIALNIA	10,49
04	ŁAZIENKA	4,35
05	OGRÓDKI, W TYM: TARASY NA GRUNCIE	12,44
06	ZIELEN	28,00

47,11m²

PARTER

