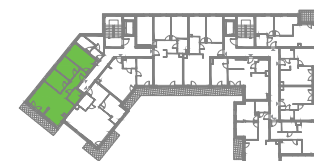


# BUDYNEK MIESZKALNY WIELORODZINNY ŁOMŻA UL. RYCERSKA / KS.STANISŁAWA

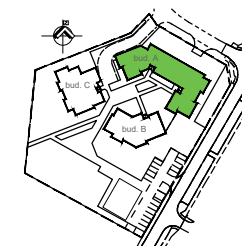


## MIESZKANIE A12

### RZUT I PIĘTRA



### BUDYNEK A



### ZESTAWIENIE POWIERZCHNI

#### MIESZKANIE A12- 4PK

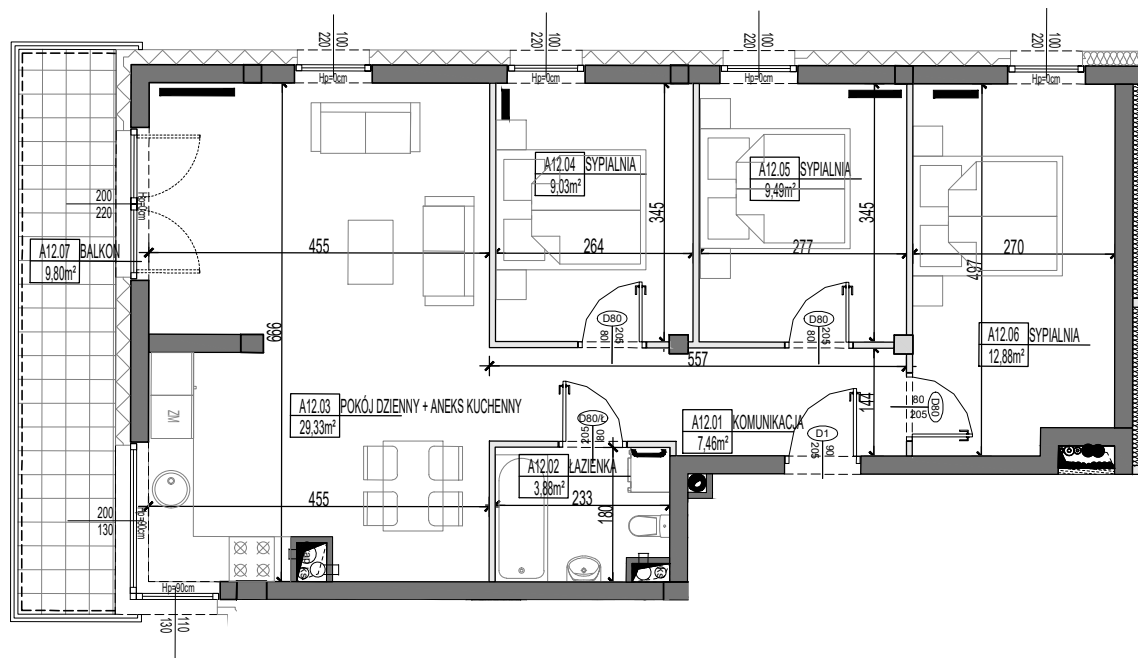
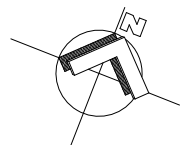
NR	NAZWA POMIESZCZENIA	POW.(m2)
01	KOMUNIKACJA	7,46
02	ŁAZIENKA	3,88
03	POKÓJ DZIENNY+ ANEKS KUCHENNY	29,33
04	SYPIALNIA	9,03
05	SYPIALNIA	9,49
06	SYPIALNIA	12,88
07	BALON	9,80

**72,07m<sup>2</sup>**  
I PIĘTRO

www.greenpark-agbakar.pl



**AGBAKAR**



### LEGENDA

- wymiary okna, drzwi (szer./wys.)
- ściany z możliwością rozbiórki
- ściana nierozbieralna

#### UWAGI:

- Na etapie projektu budowlanego mogą wystąpić nieznaczne różnice w parametrach elementów konstrukcyjnych obiektu oraz niewielkie różnice wymiarów, powierzchni pomieszczeń i usytuowania elementów powstałych w trakcie prac budowlanych.
- Wymiary pomieszczeń, lokalizację przyborów sanitarnych, etc. podano zgodnie z projektem wykonawczym.
- Wymiary podano bez uwzględnienia tynków. Powierzchnia użytkowa mieszkania liczona zgodnie z obowiązującymi normami. Wysokość pomieszczeń od szlichty do powierzchni wykończonego stropu wynosi nie mniej niż 265 cm. Na rysunku nie pokazano rozprawdzeń instalacyjnych.
- Standard wykończenia jest określony w odrębnym załączniku do umowy.