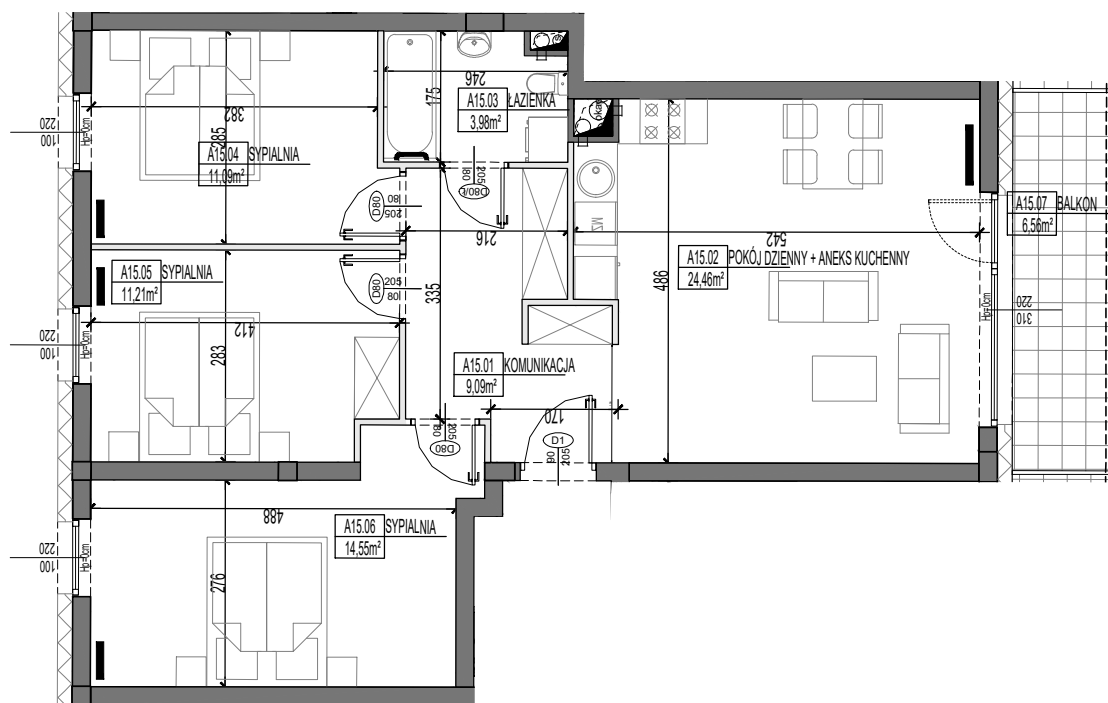
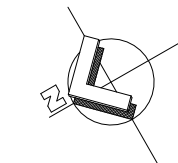


# BUDYNEK MIESZKALNY WIELORODZINNY ŁOMŻA UL. RYCERSKA / KS.STANISŁAWA



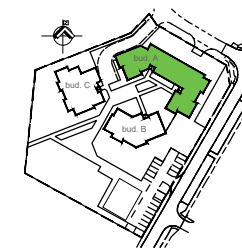
## MIESZKANIE A15



RZUT I PIĘTRA



BUDYNEK A



### ZESTAWIENIE POWIERZCHNI

MIESZKANIE A15- 4PK

NR	NAZWA POMIESZCZENIA	POW.(m2)
01	KOMUNIKACJA	9,09
02	POKÓJ DZIENNY+ ANEKS KUCHENNY	24,46
03	ŁAZIENKA	3,98
04	SYPIALNIA	11,09
05	SYPIALNIA	11,21
06	SYPIALNIA	14,55
07	BALKON	6,56

**74,38m<sup>2</sup>**  
I PIĘTRO



### LEGENDA

- wymiary okna, drzwi (szer./wys.)
- ściany z możliwością rozbiórki
- ściana nierozbieralna

### UWAGI:

- Na etapie projektu budowlanego mogą wystąpić nieznaczne różnice w parametrach elementów konstrukcyjnych obiektu oraz niewielkie różnice wymiarów, powierzchni pomieszczeń i usytuowania elementów powstałych w trakcie prac budowlanych.
- Wymiary pomieszczeń, lokalizację przyborów sanitarnych, etc. podano zgodnie z projektem wykonawczym.
- Wymiary podano bez uwzględnienia tynków. Powierzchnia użytkowa mieszkania liczona zgodnie z obowiązującymi normami. Wysokość pomieszczeń od szlichty do powierzchni wykończonego stropu wynosi nie mniej niż 265 cm. Na rysunku nie pokazano rozprawdzeń instalacyjnych.
- Standard wykończenia jest określony w odrębnym załączniku do umowy.