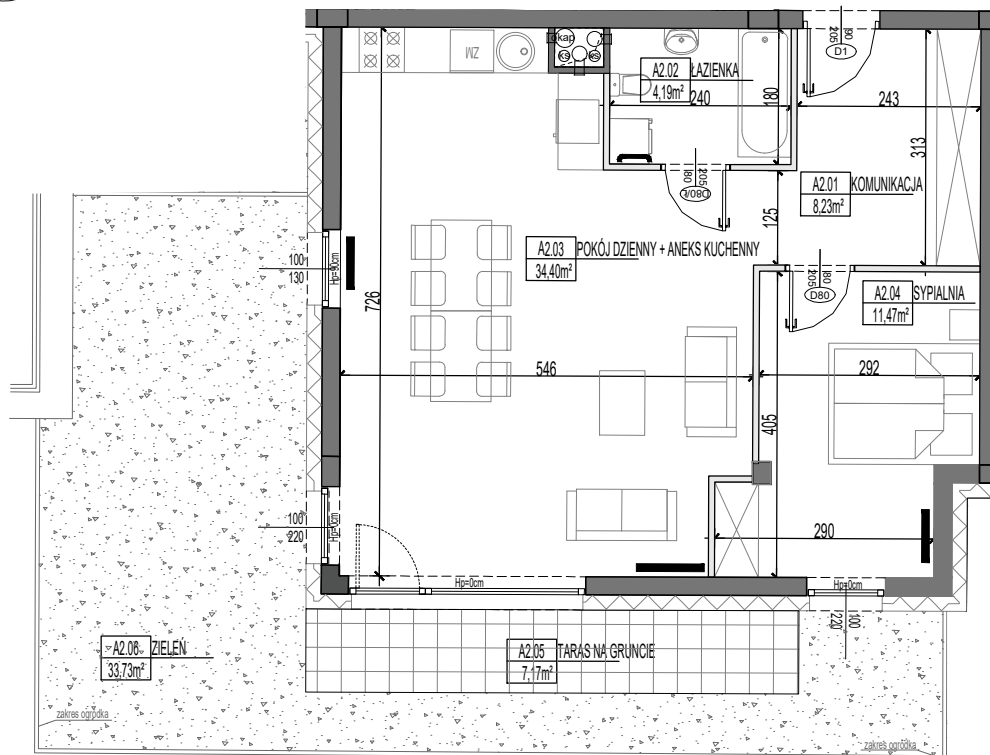
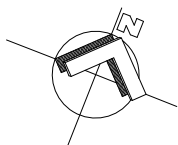


BUDYNEK MIESZKALNY WIELORODZINNY ŁOMŻA

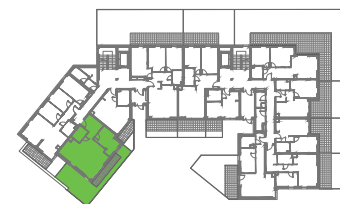
UL. RYCERSKA / KS.STANISŁAWA



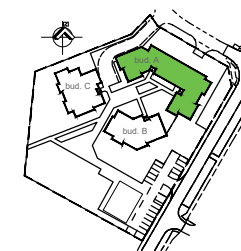
MIESZKANIE A2



RZUT PARTERU



BUDYNEK A



ZESTAWIENIE POWIERZCHNI

MIESZKANIE A2- 2PK

NR	NAZWA POMIESZCZENIA	POW.(m2)
01	KOMUNIKACJA	8,23
02	ŁAZIENKA	4,19
03	POKÓJ DZIENNY + ANEKS KUCHENNY	34,40
04	SYPIALNIA	11,47
OGRÓDKI, W TYM:		
05	TARASY NA GRUNCIE	7,17
06	ZIELEN	33,73

58,29m²

PARTER

UWAGI:

- Na etapie projektu budowlanego mogą wystąpić nieznaczne różnice w parametrach elementów konstrukcyjnych obiektu oraz niewielkie różnice wymiarów, powierzchni pomieszczeń i usytuowania elementów powstałych w trakcie prac budowlanych.
- Wymiary pomieszczeń, lokalizację przyborów sanitarnych, etc. podano zgodnie z projektem wykonawczym.
- Wymiary podano bez uwzględnienia tynków. Powierzchnia użytkowa mieszkania liczona zgodnie z obowiązującymi normami. Wysokość pomieszczeń od szlichty do powierzchni wykończonego stropu wynosi nie mniej niż 265 cm. Na rysunku nie pokazano rozprawdzeń instalacyjnych.
- Standard wykończenia jest określony w odrębnym załączniku do umowy.

LEGENDA

- wymiary okna, drzwi (szer./wys.)
- ściany z możliwością rozbiórki
- ściana nierozbieralna

