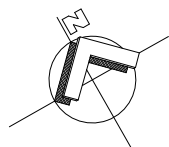
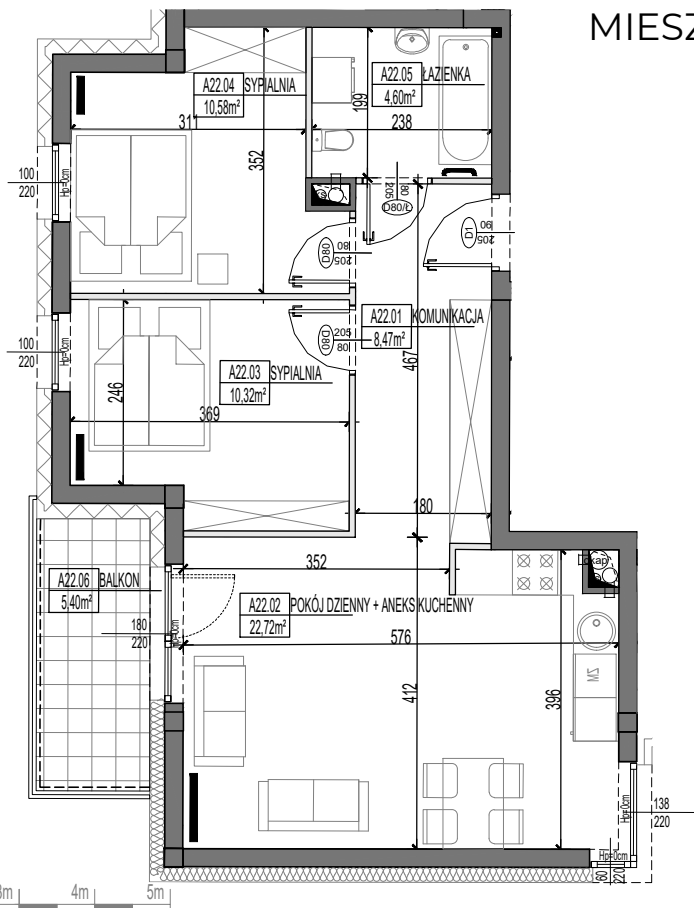


BUDYNEK MIESZKALNY WIELORODZINNY ŁOMŻA

UL. RYCERSKA / KS. STANISŁAWA



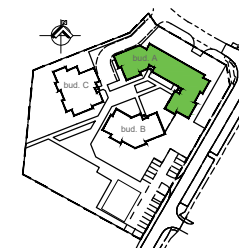
MIESZKANIE A22



RZUT I PIĘTRA



BUDYNEK A



ZESTAWIENIE POWIERZCHNI

MIESZKANIE A22- 3PK

NR	NAZWA POMIESZCZENIA	POW.(m2)
01	KOMUNIKACJA	8,47
02	POKÓJ DZIENNY + ANEKS KUCHENNY	22,72
03	SYPIALNIA	10,32
04	SYPIALNIA	10,58
05	ŁAZIENKA	4,60
06	BALKON	5,40

56,69m²

I PIĘTRO

LEGENDA

- wymiary okna, drzwi (szer./wys.)
- ściany z możliwością rozbiórki
- ściana nierozbieralna

UWAGI:

- Na etapie projektu budowlanego mogą wystąpić nieznaczne różnice w parametrach elementów konstrukcyjnych obiektu oraz niewielkie różnice wymiarów, powierzchni pomieszczeń i usytuowania elementów powstałych w trakcie prac budowlanych.
- Wymiary pomieszczeń, lokalizację przyborów sanitarnych, etc. podano zgodnie z projektem wykonawczym.
- Wymiary podano bez uwzględnienia tynków. Powierzchnia użytkowa mieszkania liczona zgodnie z obowiązującymi normami. Wysokość pomieszczeń od szlichty do powierzchni wykończonego stropu wynosi nie mniej niż 265 cm. Na rysunku nie pokazano rozprowadzeń instalacyjnych.
- Standard wykończenia jest określony w odrębnym załączniku do umowy.

