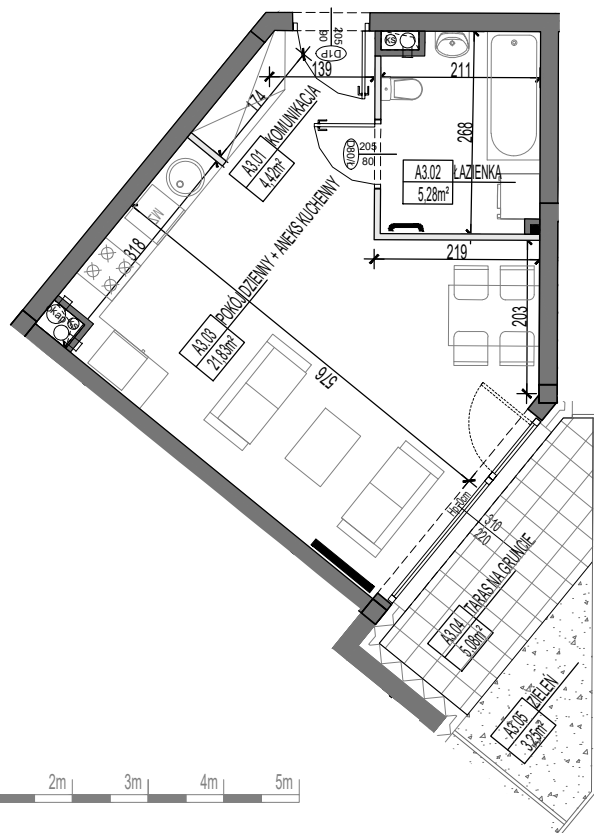
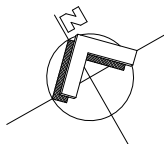


BUDYNEK MIESZKALNY WIELORODZINNY ŁOMŻA

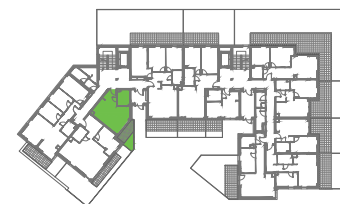
UL. RYCERSKA / KS. STANISŁAWA



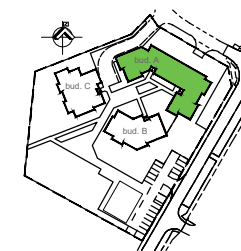
MIESZKANIE A3



RZUT PARTERU



BUDYNEK A



LEGENDA

- wymiary okna, drzwi (szer./wys.)
- ściany z możliwością rozbiórki
- ściana nierozbieralna

UWAGI:

- Na etapie projektu budowlanego mogą wystąpić nieznaczne różnice w parametrach elementów konstrukcyjnych obiektu oraz niewielkie różnice wymiarów, powierzchni pomieszczeń i usytuowania elementów powstałych w trakcie prac budowlanych.
- Wymiary pomieszczeń, lokalizację przyborów sanitarnych, etc. podano zgodnie z projektem wykonawczym.
- Wymiary podano bez uwzględnienia tynków. Powierzchnia użytkowa mieszkania liczona zgodnie z obowiązującymi normami. Wysokość pomieszczeń od szlichty do powierzchni wykończonego stropu wynosi nie mniej niż 265 cm. Na rysunku nie pokazano rozprowadzeń instalacyjnych.
- Standard wykończenia jest określony w odrębnym załączniku do umowy.

ZESTAWIENIE POWIERZCHNI

MIESZKANIE A3-1PK

NR	NAZWA POMIESZCZENIA	POW.(m2)
01	KOMUNIKACJA	4,42
02	ŁAZIENKA	5,28
03	POKÓJ DZIENNY + ANEKS KUCHENNY	21,83
04	OGRODKI, W TYM: TARASY NA GRUNCIE	5,22
05	ZIELEN	3,25

31,53m²
PARTER

