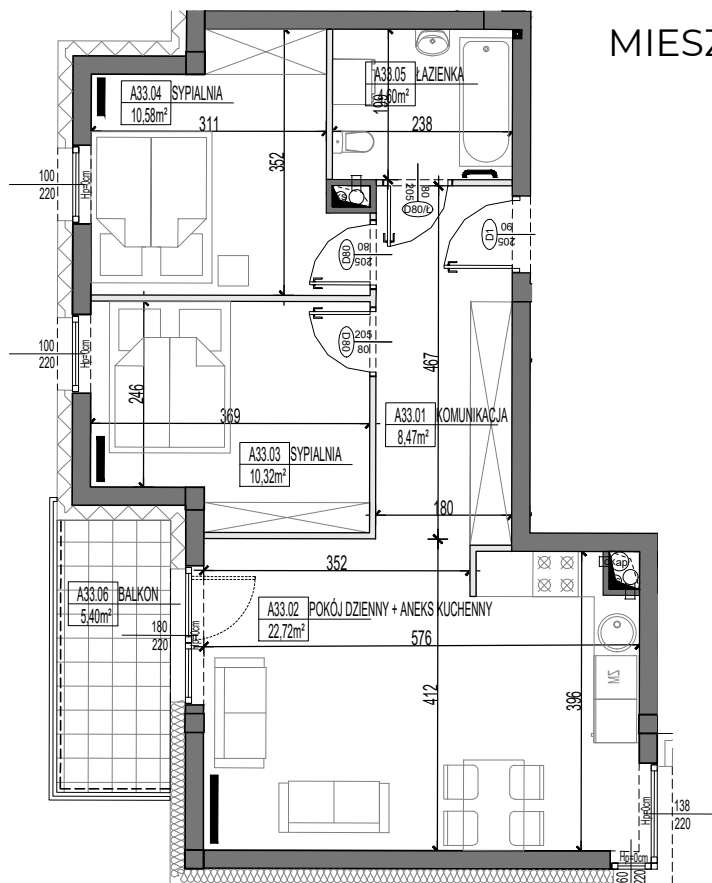
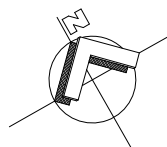


# BUDYNEK MIESZKALNY WIELORODZINNY ŁOMŻA

## UL. RYCERSKA / KS.STANISŁAWA



### MIESZKANIE A33



#### LEGENDA

- wymiary okna, drzwi (szer./wys.)
- ściany z możliwością rozbiórki
- ściana nierozbieralna

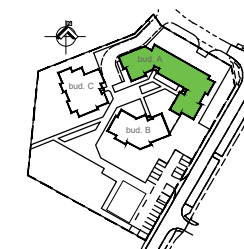
#### UWAGI:

- Na etapie projektu budowlanego mogą wystąpić nieznaczne różnice w parametrach elementów konstrukcyjnych obiektu oraz niewielkie różnice wymiarów, powierzchni pomieszczeń i usytuowania elementów powstałych w trakcie prac budowlanych.
- Wymiary pomieszczeń, lokalizację przyborów sanitarnych, etc. podano zgodnie z projektem wykonawczym.
- Wymiary podano bez uwzględnienia tynków. Powierzchnia użytkowa mieszkania liczona zgodnie z obowiązującymi normami. Wysokość pomieszczeń od szlichty do powierzchni wykończonego stropu wynosi nie mniej niż 265 cm. Na rysunku nie pokazano rozprowadzeń instalacyjnych.
- Standard wykończenia jest określony w odrębnym załączniku do umowy.

#### RZUT II PIĘTRA



#### BUDYNEK A



#### ZESTAWIENIE POWIERZCHNI

##### MIESZKANIE A33- 3PK

NR	NAZWA POMIESZCZENIA	POW.(m2)
01	KOMUNIKACJA	8,47
02	POKÓJ DZIENNY + ANEKS KUCHENNY	22,72
03	SYPIALNIA	10,32
04	SYPIALNIA	10,58
05	ŁAZIENKA	4,60
06	BALKON	5,40

**56,69m<sup>2</sup>**

**II PIĘTRO**

