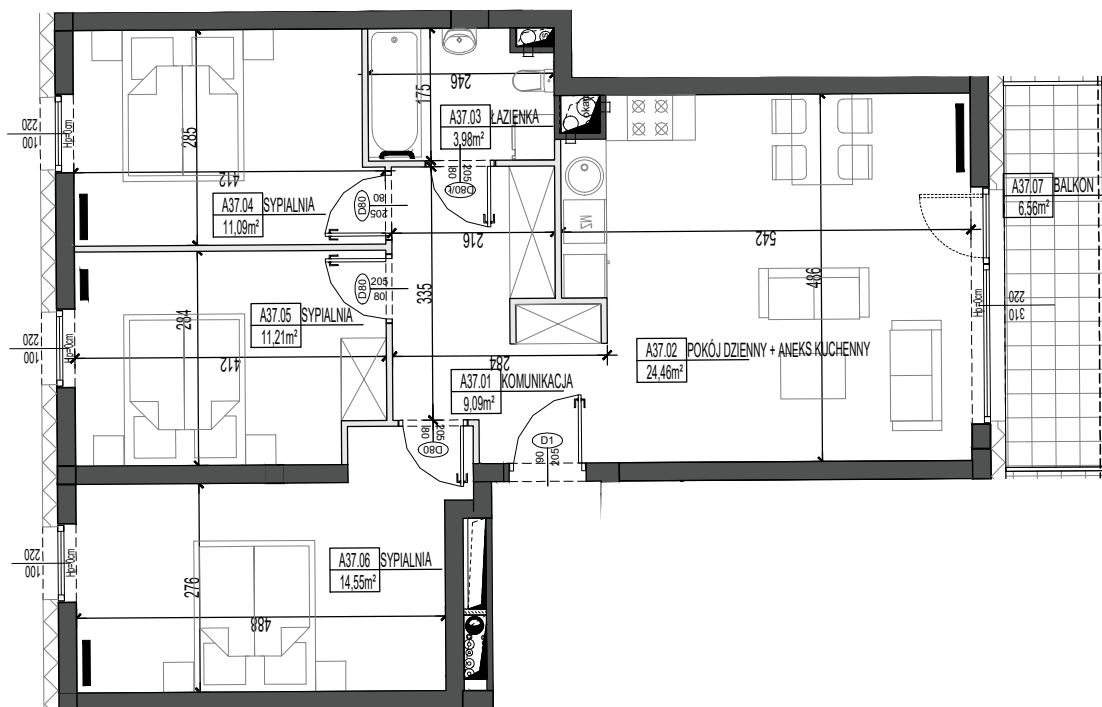
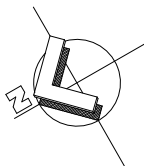


BUDYNEK MIESZKALNY WIELORODZINNY ŁOMŻA UL. RYCERSKA / KS.STANISŁAWA



MIESZKANIE A37



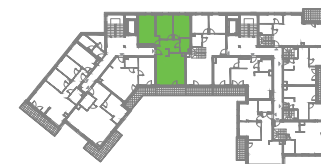
LEGENDA

- wymiary okna, drzwi (szer./wys.)
- ściany z możliwością rozbiórki
- ściana nierozbieralna

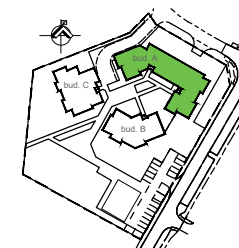
UWAGI:

- Na etapie projektu budowlanego mogą wystąpić nieznaczne różnice w parametrach elementów konstrukcyjnych obiektu oraz niewielkie różnice wymiarów, powierzchni pomieszczeń i usytuowania elementów powstałych w trakcie prac budowlanych.
- Wymiary pomieszczeń, lokalizację przyborów sanitarnych, etc. podano zgodnie z projektem wykonawczym.
- Wymiary podano bez uwzględnienia tynków. Powierzchnia użytkowa mieszkania liczona zgodnie z obowiązującymi normami. Wysokość pomieszczeń od szlichty do powierzchni wykończonego stropu wynosi nie mniej niż 265 cm. Na rysunku nie pokazano rozprowadzeń instalacyjnych.
- Standard wykończenia jest określony w odrębnym załączniku do umowy.

RZUT III PIĘTRA



BUDYNEK A



ZESTAWIENIE POWIERZCHNI

MIESZKANIE A37- 4PK

NR	NAZWA POMIESZCZENIA	POW.(m2)
01	KOMUNIKACJA	9,09
02	POKÓJ DZIENNY+ ANEKS KUCHENNY	24,46
03	ŁAZIENKA	3,98
04	SYPIALNIA	11,09
05	SYPIALNIA	11,21
06	SYPIALNIA	14,55
07	BALKON	6,56

74,38m²
III PIĘTRO

