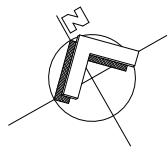
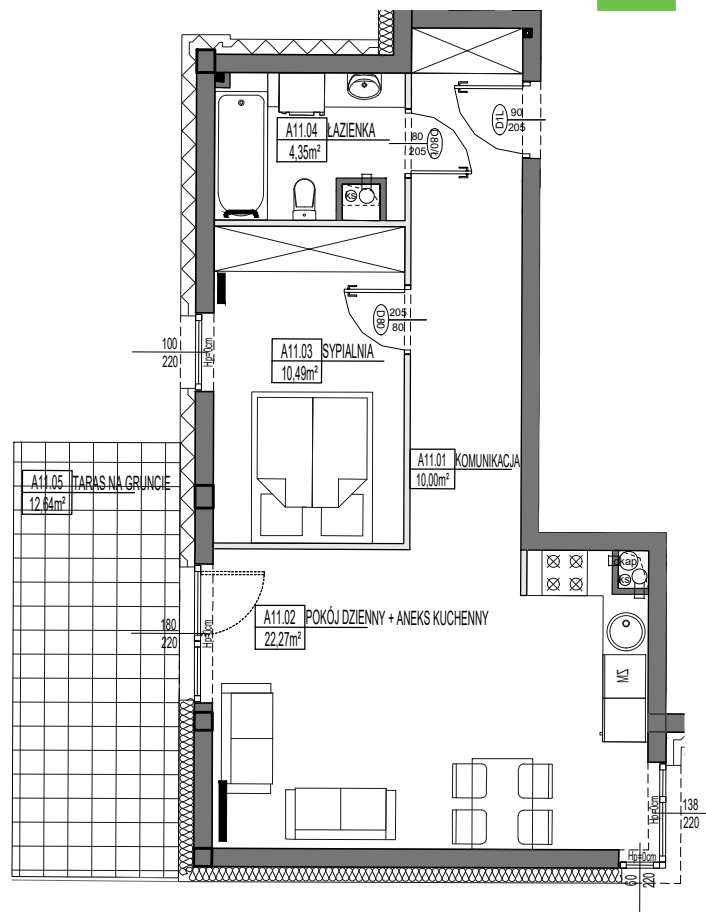


BUDYNEK MIESZKALNY WIELORODZINNY ŁOMŻA

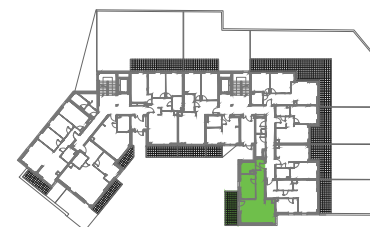
UL. RYCERSKA / KS.STANISŁAWA



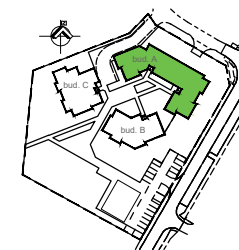
MIESZKANIE A11



RZUT PARTERU



BUDYNEK A



ZESTAWIENIE POWIERZCHNI

| MIESZKANIE A11- 2PK | | POW.(m2) |
|---------------------|-------------------------------|----------|
| 01 | KOMUNIKACJA | 10,00 |
| 02 | POKÓJ DZIENNY+ ANEKS KUCHENNY | 22,27 |
| 03 | SYPIALNIA | 10,49 |
| 04 | ŁAZIENKA | 4,35 |
| 05 | TARASY NA GRUNCIE | 12,64 |

47,11m²

PARTER

LEGENDA

- wymiary okna, drzwi (szer./wys.)
- ściany z możliwością rozbiórki
- ściana nierozbieralna

UWAGI:

- Na etapie projektu budowlanego mogą wystąpić nieznaczne różnice w parametrach elementów konstrukcyjnych obiektu oraz niewielkie różnice wymiarów, powierzchni pomieszczeń i usytuowania elementów powstałych w trakcie prac budowlanych.
- Wymiary pomieszczeń, lokalizację przyborów sanitarnych, etc. podano zgodnie z projektem wykonawczym.
- Wymiary podano bez uwzględnienia tynków. Powierzchnia użytkowa mieszkania liczona zgodnie z obowiązującymi normami. Wysokość pomieszczeń od szlichty do powierzchni wykończonego stropu wynosi nie mniej niż 265 cm. Na rysunku nie pokazano rozprawdzeń instalacyjnych.
- Standard wykonania jest określony w odrębnym załączniku do umowy.