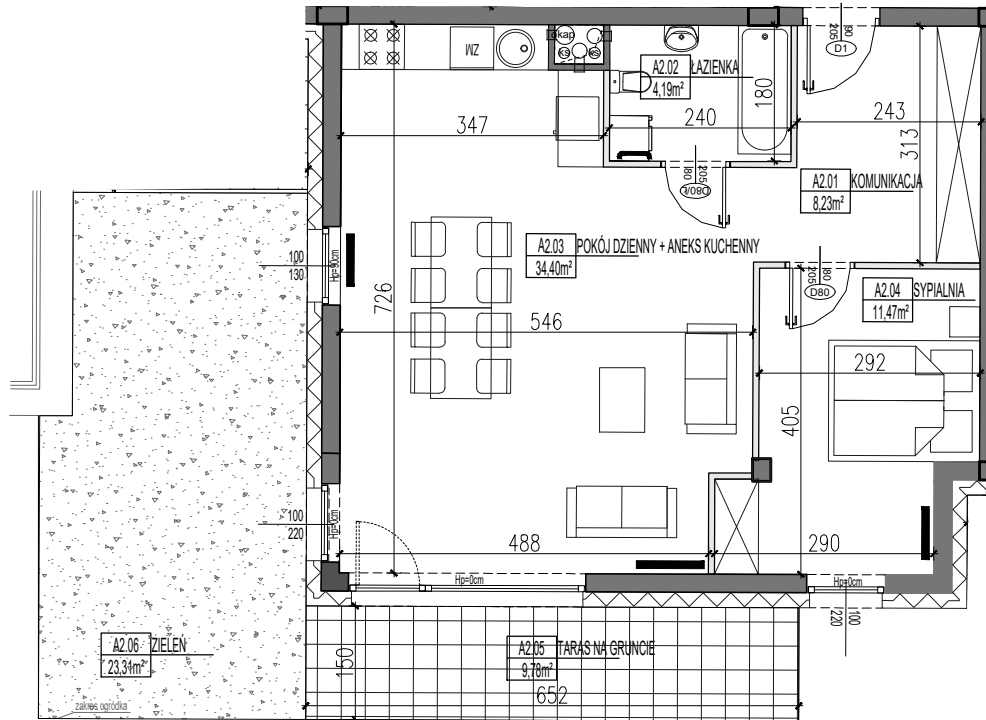
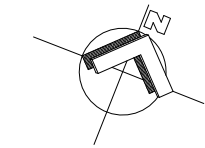


# BUDYNEK MIESZKALNY WIELORODZINNY ŁOMŻA

## UL. RYCERSKA / KS.STANISŁAWA

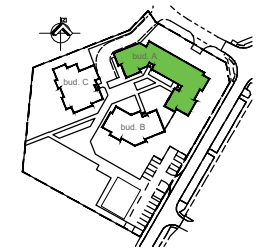
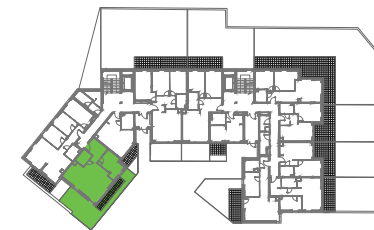


### MIESZKANIE A2



RZUT PARTERU

BUDYNEK A



### ZESTAWIENIE POWIERZCHNI

MIESZKANIE A2- 2PK

NR	NAZWA POMIESZCZENIA	POW.(m2)
01	KOMUNIKACJA	8,23
02	ŁAZIENKA	4,19
03	POKÓJ DZIENNY + ANEKS KUCHENNY	34,40
04	SYPIALNIA	11,47
OGRODKI, W TYM:		
05	TARASY NA GRUNCIE	9,78
06	ZIELEN	23,31

**58,29m<sup>2</sup>**  
PARTER

www.greenpark.agbakar.pl

**AGBAKAR**

### LEGENDA

- wymiary okna, drzwi (szer./wys.)
- ściany z możliwością rozbiórki
- ściana nierozbieralna

### UWAGI:

- Na etapie projektu budowlanego mogą wystąpić nieznaczne różnice w parametrach elementów konstrukcyjnych obiektu oraz niewielkie różnice wymiarów, powierzchni pomieszczeń i usytuowania elementów powstałych w trakcie prac budowlanych.
- Wymiary pomieszczeń, lokalizację przyborów sanitarnych, etc. podano zgodnie z projektem wykonawczym.
- Wymiary podano bez uwzględnienia tynków. Powierzchnia użytkowa mieszkania liczona zgodnie z obowiązującymi normami. Wysokość pomieszczeń od szlichty do powierzchni wykończonego stropu wynosi nie mniej niż 265 cm. Na rysunku nie pokazano rozprowadzeń instalacyjnych.
- Standard wykończenia jest określony w odrębnym załączniku do umowy.

