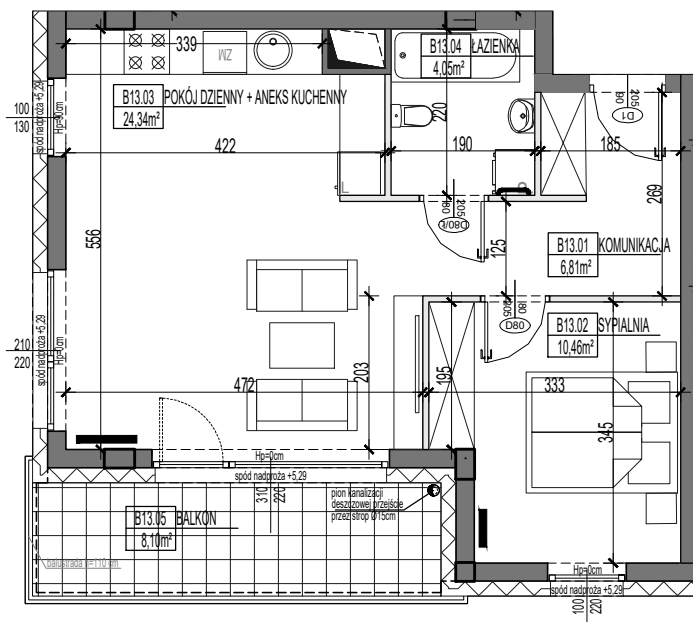
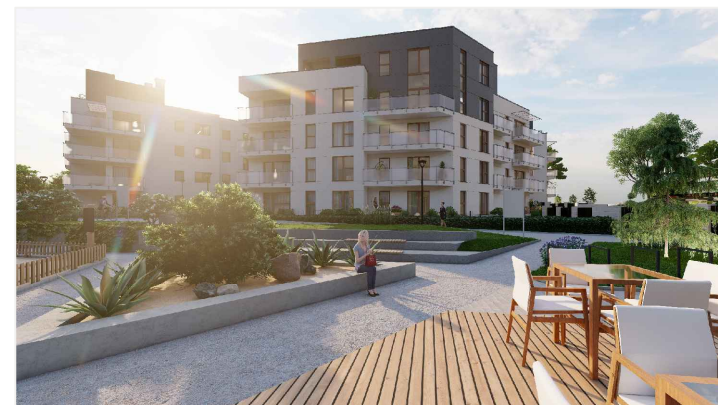
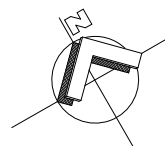


BUDYNEK MIESZKALNY WIELORODZINNY ŁOMŻA

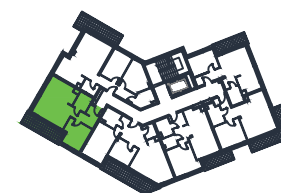
UL. RYCERSKA / KS.STANISŁAWA



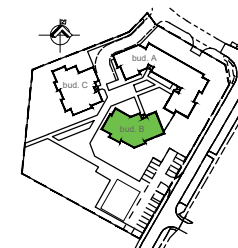
MIESZKANIE B13



RZUT 1 PIĘTRA



BUDYNEK B



ZESTAWIENIE POWIERZCHNI

MIESZKANIE B13- 2PK

NR	NAZWA POMIESZCZENIA	POW.(m2)
01	KOMUNIKACJA	6,81
02	SYPIALNIA	10,46
03	POKÓJ DZIENNY+ ANEKS KUCHENNY	24,34
04	ŁAZIENKA	4,05
05	BALKON	8,10

45,66m²
1 PIĘTRO



LEGENDA

- wymiary okna, drzwi (szer./wys.)
- ściany z możliwością rozbiórki
- ściana nierozbieralna

UWAGI:

- Na etapie projektu budowlanego mogą wystąpić nieznaczne różnice w parametrach elementów konstrukcyjnych obiektu oraz niewielkie różnice wymiarów, powierzchni pomieszczeń i usytuowania elementów powstałych w trakcie prac budowlanych.
- Wymiary pomieszczeń, lokalizację przyborów sanitarnych, etc. podano zgodnie z projektem wykonawczym.
- Wymiary podano bez uwzględnienia tynków. Powierzchnia użytkowa mieszkania liczona zgodnie z obowiązującymi normami. Wysokość pomieszczeń od szczyty do powierzchni wykończonego stropu wynosi nie mniej niż 265 cm. Na rysunku nie pokazano rozprawień instalacyjnych.
- Standard wykończenia jest określony w odrębnym załączniku do umowy.