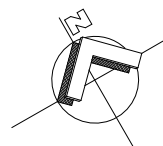
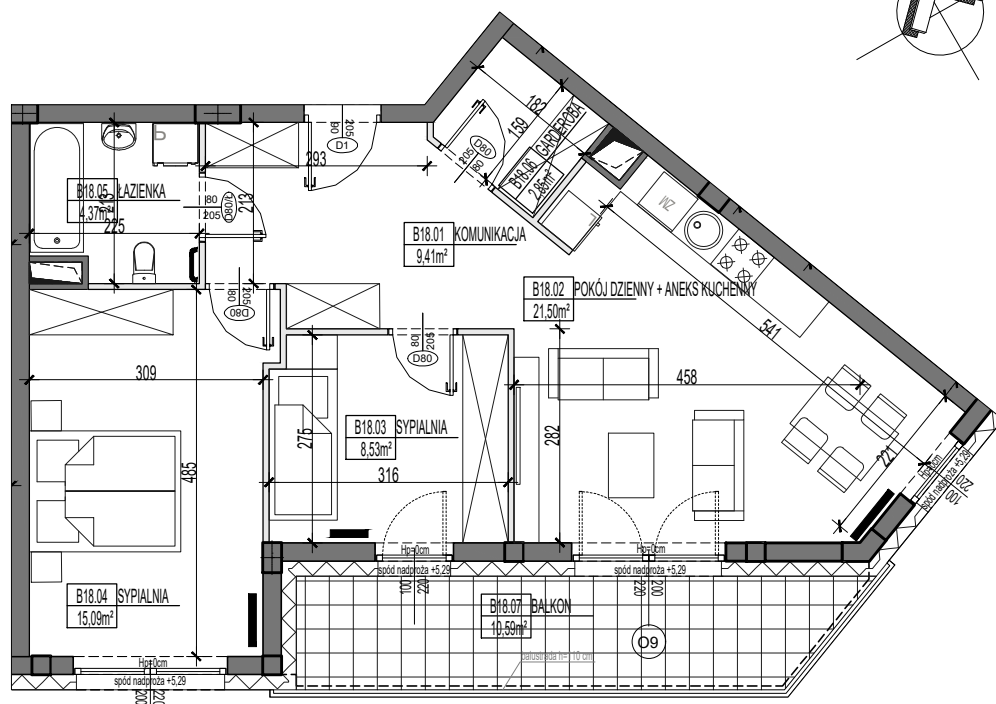
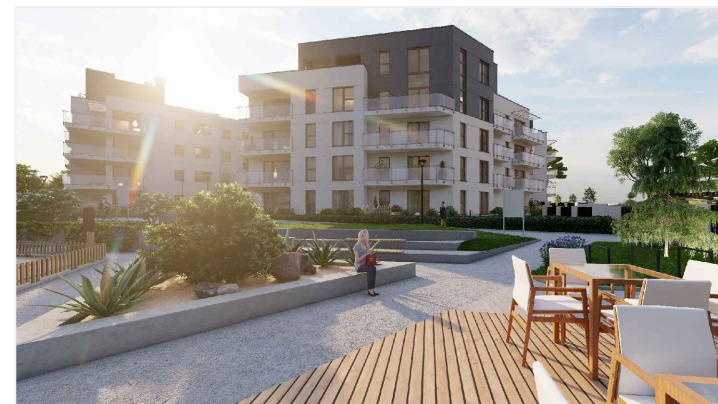


BUDYNEK MIESZKALNY WIELORODZINNY ŁOMŻA

UL. RYCERSKA / KS.STANISŁAWA



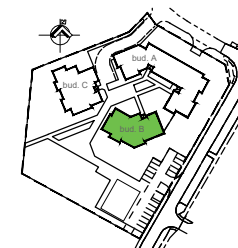
MIESZKANIE B18



RZUT 2 PIĘTRA



BUDYNEK B



ZESTAWIENIE POWIERZCHNI

NR	NAZWA POMIESZCZENIA	POW.(m2)
01	KOMUNIKACJA	9,41
02	POKÓJ DZIENNY+ ANEKS KUCHENNY	21,50
03	SYPIALNIA	8,53
04	SYPIALNIA	15,09
05	ŁAZIENKA	4,37
06	GARDEROBA	2,85
07	BALKON	10,59

61,75m²
2 PIĘTRO



LEGENDA

- wymiary okna, drzwi (szer./wys.)
- ściany z możliwością rozbiórki
- ściana nierozbieralna

UWAGI:

- Na etapie projektu budowlanego mogą wystąpić nieznaczne różnice w parametrach elementów konstrukcyjnych obiektu oraz niewielkie różnice wymiarów, powierzchni pomieszczeń i usytuowania elementów powstałych w trakcie prac budowlanych.
- Wymiary pomieszczeń, lokalizację przyborów sanitarnych, etc. podano zgodnie z projektem wykonawczym.
- Wymiary podano bez uwzględnienia tynków. Powierzchnia użytkowa mieszkania liczona zgodnie z obowiązującymi normami. Wysokość pomieszczeń od szczyty do powierzchni wykończonego stropu wynosi nie mniej niż 265 cm. Na rysunku nie pokazano rozprawień instalacyjnych.
- Standard wykończenia jest określony w odrębnym załączniku do umowy.