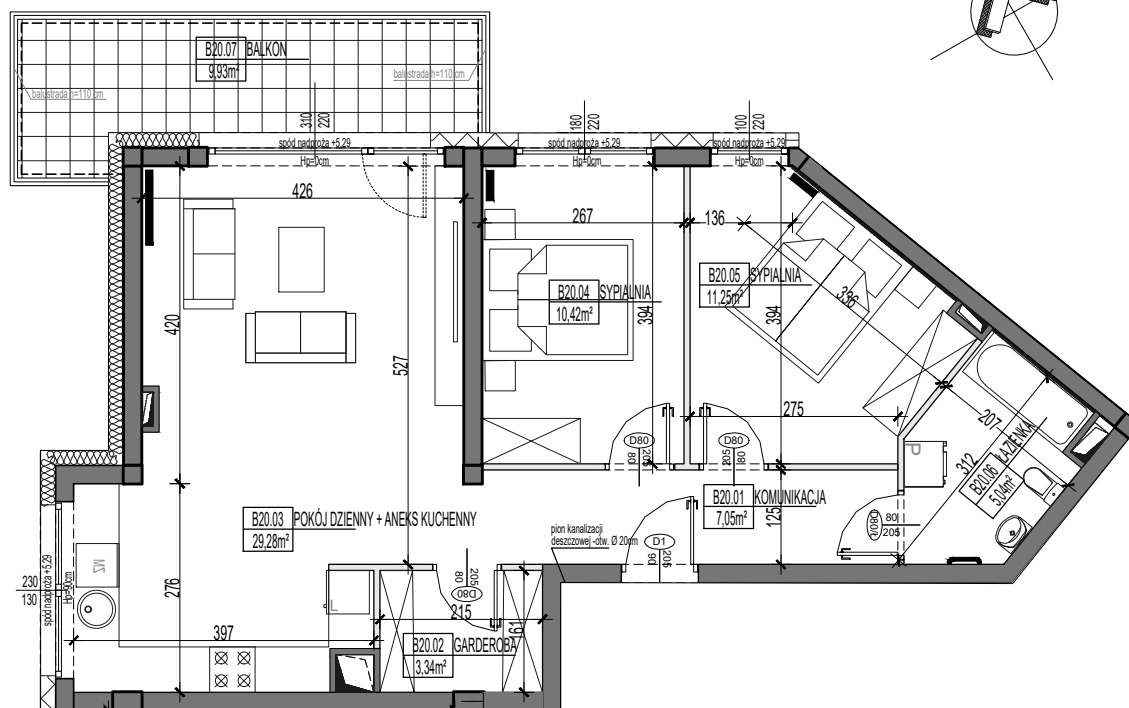
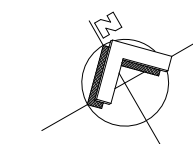
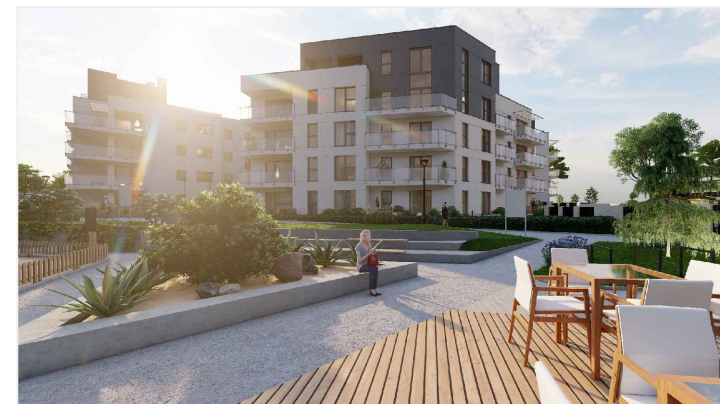


BUDYNEK MIESZKALNY WIELORODZINNY ŁOMŻA

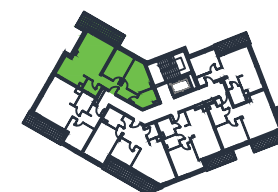
UL. RYCERSKA / KS.STANISŁAWA



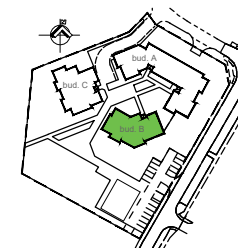
MIESZKANIE B20



RZUT 2 PIĘTRA



BUDYNEK B



ZESTAWIENIE POWIERZCHNI

MIESZKANIE B20- 3PK

NR	NAZWA POMIESZCZENIA	POW.(m2)
01	KOMUNIKACJA	7,05
02	GARDEROBA	3,34
03	POKÓJ DZIENNY+ ANEKS KUCHENNY	29,28
04	SYPIALNIA	10,42
05	SYPIALNIA	11,25
06	ŁAZIENKA	5,04
07	BALKON	9,93

66,38m²
2 PIĘTRO



LEGENDA

- wymiary okna, drzwi (szer./wys.)
- ściany z możliwością rozbiórki
- ściana nierozbieralna

UWAGI:

- Na etapie projektu budowlanego mogą wystąpić nieznaczne różnice w parametrach elementów konstrukcyjnych obiektu oraz niewielkie różnice wymiarów, powierzchni pomieszczeń i usytuowania elementów powstałych w trakcie prac budowlanych.
- Wymiary pomieszczeń, lokalizację przyborów sanitarnych, etc. podano zgodnie z projektem wykonawczym.
- Wymiary podano bez uwzględnienia tynków. Powierzchnia użytkowa mieszkania liczona zgodnie z obowiązującymi normami. Wysokość pomieszczeń od szlichty do powierzchni wykończonego stropu wynosi nie mniej niż 265 cm. Na rysunku nie pokazano rozprawień instalacyjnych.
- Standard wykończenia jest określony w odrębnym załączniku do umowy.