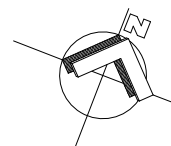
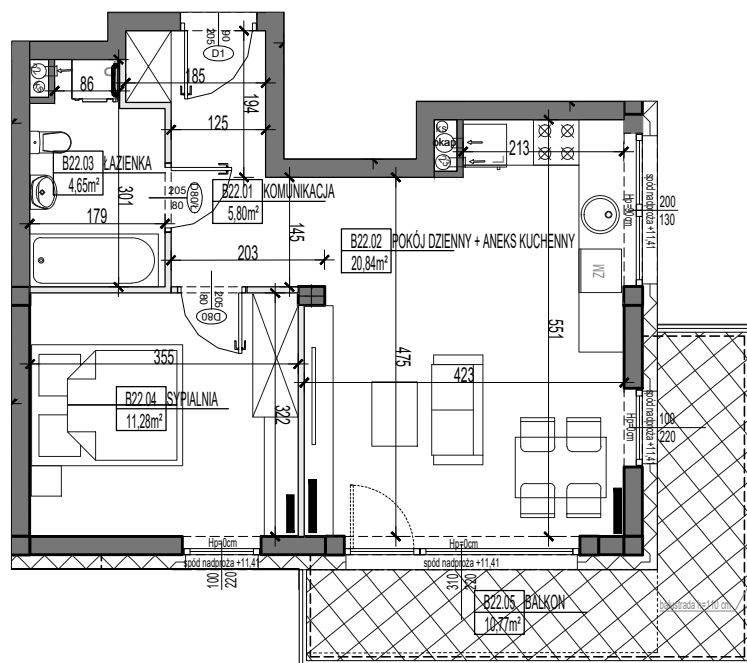
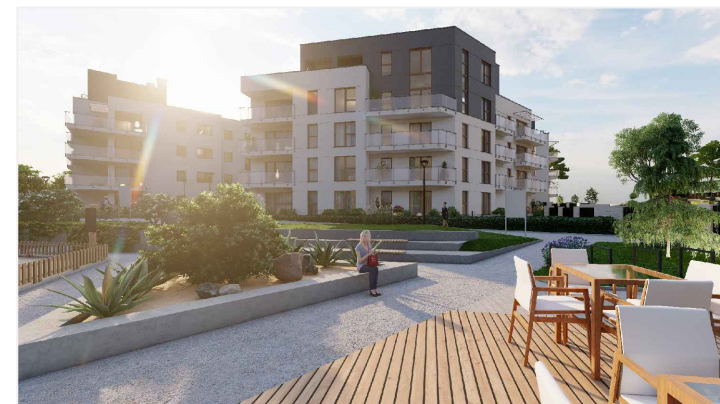


BUDYNEK MIESZKALNY WIELORODZINNY ŁOMŻA

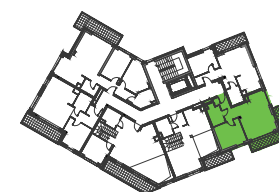
UL. RYCERSKA / KS.STANISŁAWA



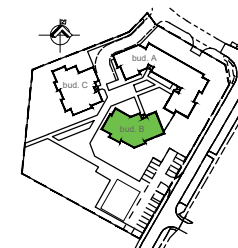
MIESZKANIE B22



RZUT 3 PIĘTRA



BUDYNEK B



ZESTAWIENIE POWIERZCHNI

MIESZKANIE B22-2PK

NR	NAZWA POMIESZCZENIA	POW.(m2)
01	KOMUNIKACJA	5,80
02	POKÓJ DZIENNY + ANEKS KUCHENNY	20,84
03	ŁAZIENKA	4,65
04	SYPIALNIA	11,28
05	BALKON	10,77

42,57m²
3 PIĘTRO



LEGENDA

- wymiary okna, drzwi (szer./wys.)
- ściany z możliwością rozbiórki
- ściana nierozbieralna

UWAGI:

- Na etapie projektu budowlanego mogą wystąpić nieznaczne różnice w parametrach elementów konstrukcyjnych obiektu oraz niewielkie różnice wymiarów, powierzchni pomieszczeń i usytuowania elementów powstałych w trakcie prac budowlanych.
- Wymiary pomieszczeń, lokalizację przyborów sanitarnych, etc. podano zgodnie z projektem wykonawczym.
- Wymiary podano bez uwzględnienia tynków. Powierzchnia użytkowa mieszkania liczona zgodnie z obowiązującymi normami. Wysokość pomieszczeń od szczyty do powierzchni wykończonego stropu wynosi nie mniej niż 265 cm . Na rysunku nie pokazano rozprawień instalacyjnych.
- Standard wykończenia jest określony w odrębnym załączniku do umowy.