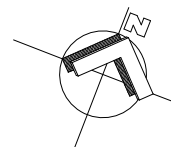
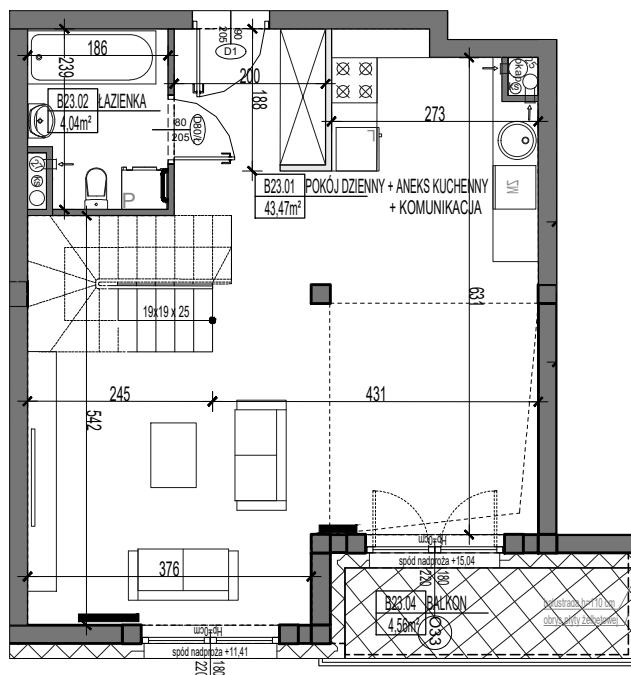
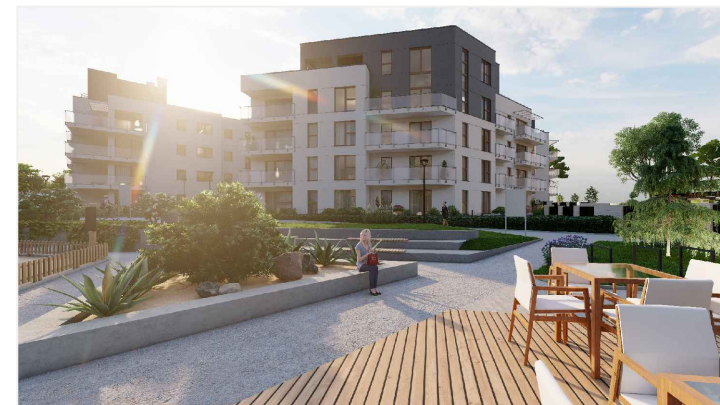


BUDYNEK MIESZKALNY WIELORODZINNY ŁOMŻA

UL. RYCERSKA / KS.STANISŁAWA

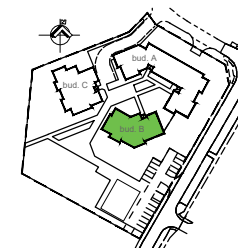
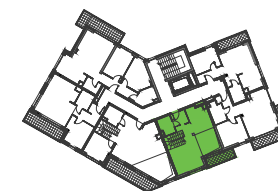


MIESZKANIE B23



RZUT 3 PIĘTRA

BUDYNEK B



www.greenpark.agbakar.pl



AGBAKAR



LEGENDA

- wymiary okna, drzwi (szer./wys.)
- ściany z możliwością rozbiórki
- ściana nierozbieralna

UWAGI:

- Na etapie projektu budowlanego mogą wystąpić nieznaczne różnice w parametrach elementów konstrukcyjnych obiektu oraz niewielkie różnice wymiarów, powierzchni pomieszczeń i usytuowania elementów powstałych w trakcie prac budowlanych.
- Wymiary pomieszczeń, lokalizację przyborów sanitarnych, etc. podano zgodnie z projektem wykonawczym.
- Wymiary podano bez uwzględnienia tynków. Powierzchnia użytkowa mieszkania liczona zgodnie z obowiązującymi normami. Wysokość pomieszczeń od szczyty do powierzchni wykończonego stropu wynosi nie mniej niż 265 cm. Na rysunku nie pokazano rozprawień instalacyjnych.
- Standard wykończenia jest określony w odrębnym załączniku do umowy.

ZESTAWIENIE POWIERZCHNI

MIESZKANIE B23-1PK - 78,17m²

NR	NAZWA POMIESZCZENIA	POW.(m2)
01	POKÓJ DZIENNY + ANEKS KUCHENNY +KOMUNIKACJA	43,47
02	ŁAZIENKA	4,04
03	ANTRESOLA	30,66
04	BALKON	4,56
05	TARAS	36,78

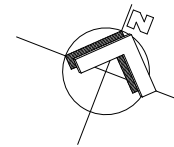
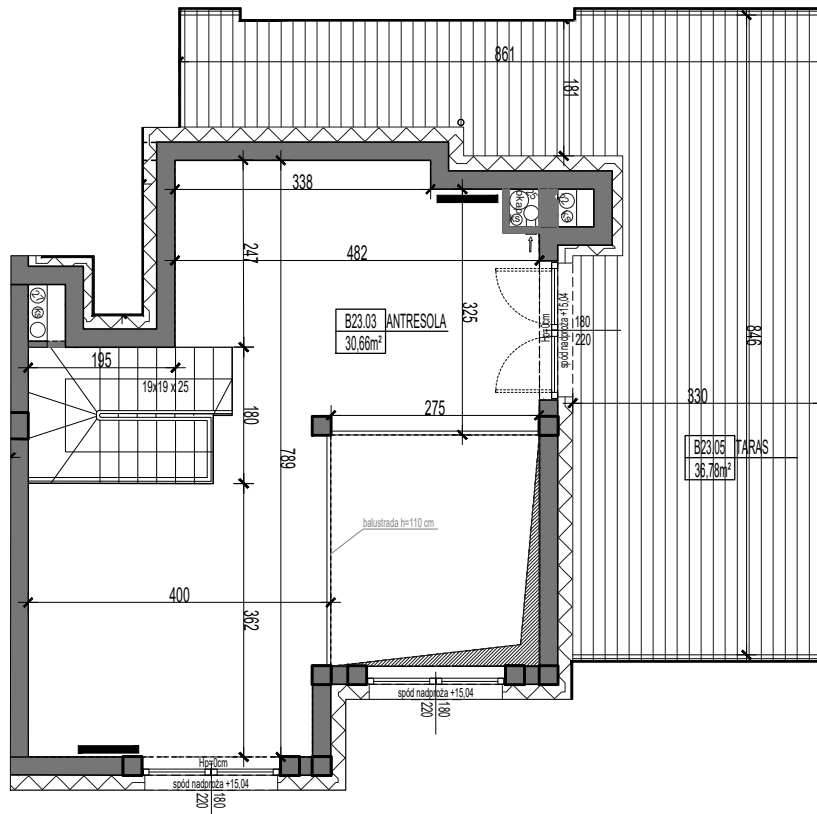
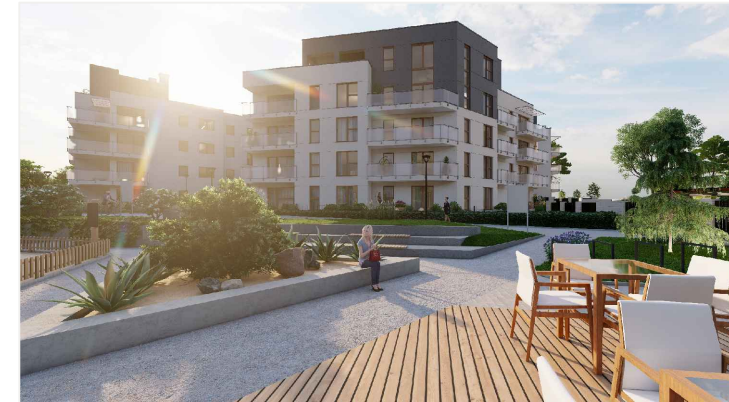
78,17m²
3 PIĘTRO

BUDYNEK MIESZKALNY WIELORODZINNY ŁOMŻA

UL. RYCERSKA / KS.STANISŁAWA

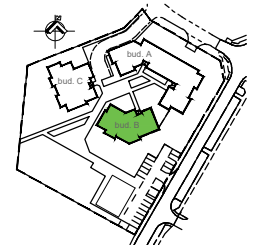
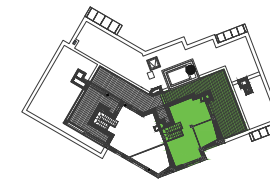


MIESZKANIE B23



RZUT ANTRESOLI

BUDYNEK B



ZESTAWIENIE POWIERZCHNI

MIESZKANIE B23-1PK

NR	NAZWA POMIESZCZENIA	POW.(m2)
01	POKÓJ DZIENNY + ANEKS KUCHENNY + KOMUNIKACJA	43,47
02	ŁAZIENKA	4,04
03	ANTRESOLA	30,66
04	BALKON	4,56
05	TARAS	36,78

ANTRESOLA



LEGENDA

- wymiary okna, drzwi (szer./wys.)
- ściany z możliwością rozbiórki
- ściana nierozbieralna

UWAGI:

- Na etapie projektu budowlanego mogą wystąpić nieznaczne różnice w parametrach elementów konstrukcyjnych obiektu oraz niewielkie różnice wymiarów, powierzchni pomieszczeń i usytuowania elementów powstałych w trakcie prac budowlanych.
- Wymiary pomieszczeń, lokalizację przyborów sanitarnych, etc. podano zgodnie z projektem wykonawczym.
- Wymiary podano bez uwzględnienia tynków. Powierzchnia użytkowa mieszkania liczona zgodnie z obowiązującymi normami. Wysokość pomieszczeń od szlichty do powierzchni wykończonego stropu wynosi nie mniej niż 265 cm. Na rysunku nie pokazano rozprowadzeń instalacyjnych.
- Standard wykończenia jest określony w odrębnym załączniku do umowy.