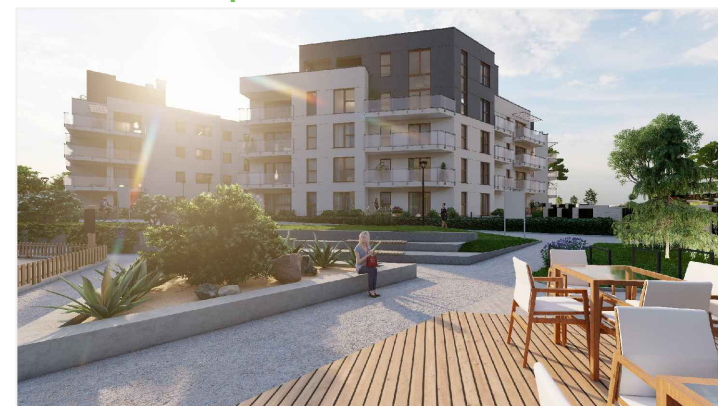


BUDYNEK MIESZKALNY WIELORODZINNY ŁOMŻA UL. RYCERSKA / KS. STANISŁAWA

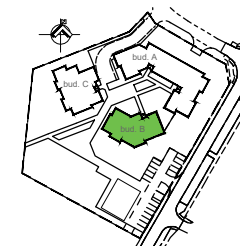
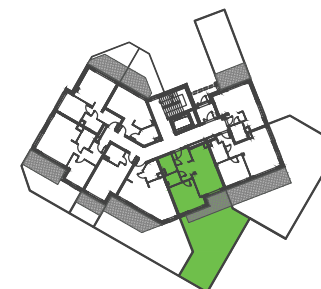
MIESZKANIE

B3



RZUT PARTERU

BUDYNEK B

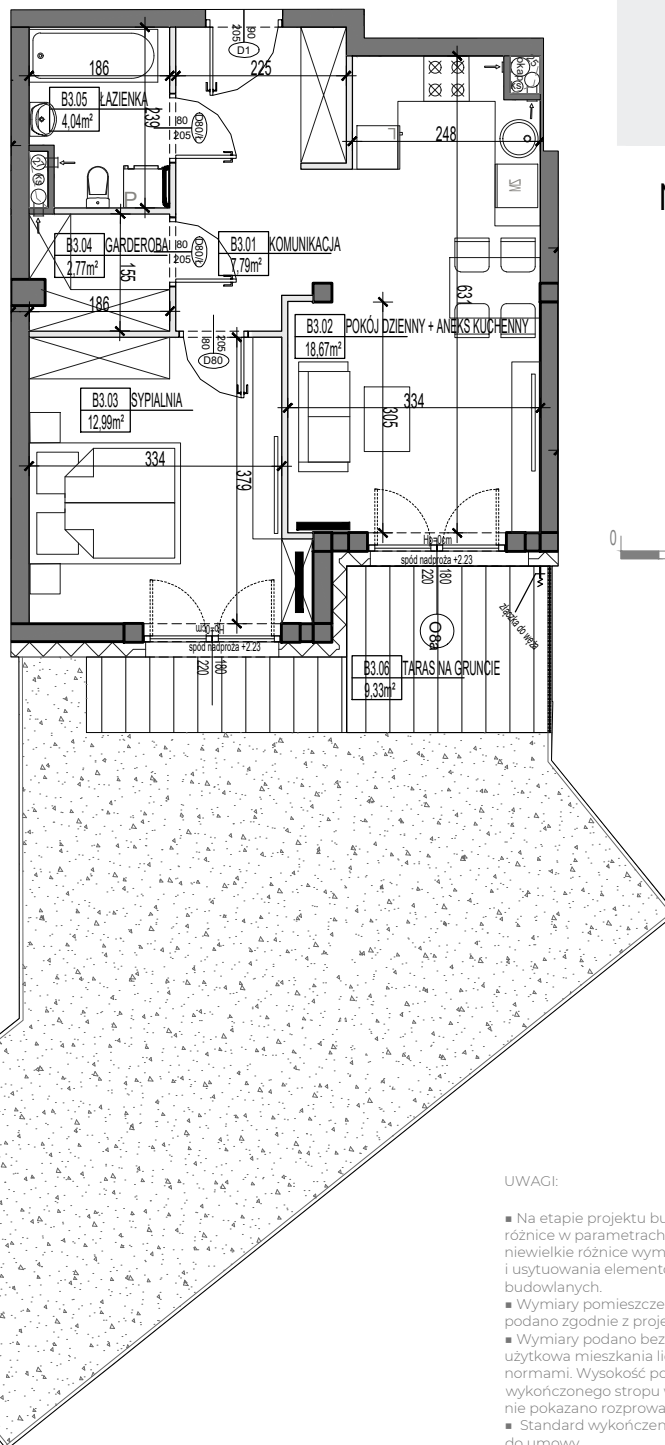


ZESTAWIENIE POWIERZCHNI

MIESZKANIE B3- 2PK

NR	NAZWA POMIESZCZENIA	POW.(m2)
01	KOMUNIKACJA	7,79
02	POKÓJ DZIENNY + ANEKS KUCHENNY	18,67
03	SYPIALNIA	12,99
04	GARDEROBA	2,77
05	ŁAZIENKA	4,04
06	OGRÓDEK, W TYM: TARAS NA GRUNCIE	9,33
07	ZIELEN	56,58

46,26m²
PARTER



LEGENDA

- $\frac{100}{230}$ -wymiary okna, drzwi (szer./wys.)
- ściany z możliwością rozbiórki
- ściana nierozbieralna

UWAGI:

- Na etapie projektu budowlanego mogą wystąpić nieznaczne różnice w parametrach elementów konstrukcyjnych obiektu oraz niewielkie różnice wymiarów, powierzchni pomieszczeń i usytuowania elementów powstałych w trakcie prac budowlanych.
- Wymiary pomieszczeń, lokalizację przyborów sanitarnych, etc. podano zgodnie z projektem wykonawczym.
- Wymiary podano bez uwzględnienia tynków. Powierzchnia użytkowa mieszkania liczona zgodnie z obowiązującymi normami. Wysokość pomieszczeń od szlichty do powierzchni wykończonego stropu wynosi nie mniej niż 265 cm. Na rysunku nie pokazano rozprowadzeń instalacyjnych.
- Standard wykończenia jest określony w odrębnym załączniku do umowy.

