

BUDYNEK MIESZKALNY WIELORODZINNY ŁOMŻA

UL. RYCERSKA / KS.STANISŁAWA



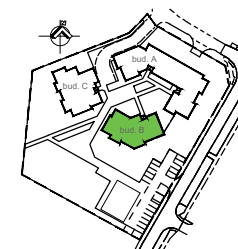
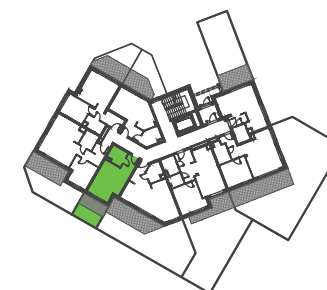
MIESZKANIE

B5



RZUT PARTERU

BUDYNEK B

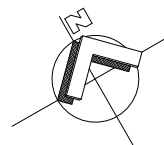
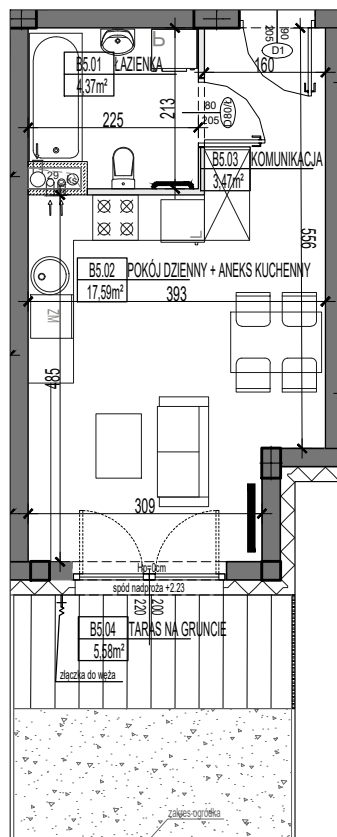


ZESTAWIENIE POWIERZCHNI

MIESZKANIE B5- 1PK

NR	NAZWA POMIESZCZENIA	POW.(m2)
01	ŁAZIENKA	4,37
02	POKÓJ DZIENNY+ ANEKS KUCHENNY	17,59
03	KOMUNIKACJA	3,47
OGRÓDEK, W TYM:		
04	TARAS NA GRUNCIE	5,58
05	ZIELEŃ	6,25

25,43m²
PARTER



LEGENDA

	-wymiary okna, drzwi (szer./wys.)
	-ściany z możliwością rozbiórki
	-ściana nierozbieralna

UWAGI:

- Na etapie projektu budowlanego mogą wystąpić nieznaczne różnice w parametrach elementów konstrukcyjnych obiektu oraz niewielkie różnice wymiarów, powierzchni pomieszczeń i usytuowania elementów powstałych w trakcie prac budowlanych.
- Wymiary pomieszczeń, lokalizację przyborów sanitarnych, etc. podano zgodnie z projektem wykonawczym.
- Wymiary podano bez uwzględnienia tynków. Powierzchnia użytkowa mieszkania liczona zgodnie z obowiązującymi normami. Wysokość pomieszczeń od szlifty do powierzchni wykończonego stropu wynosi nie mniej niż 265 cm. Na rysunku nie pokazano rozprawdzeń instalacyjnych.
- Standard wykończenia jest określony w odrębnym załączniku do umowy.

