

# BUDYNEK MIESZKALNY WIELORODZINNY ŁOMŻA

## UL. RYCERSKA / KS.STANISŁAWA

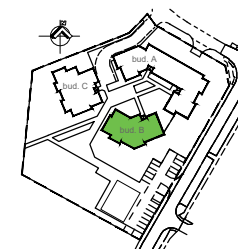
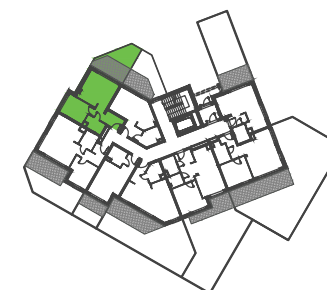


### MIESZKANIE B7



RZUT PARTERU

BUDYNEK B

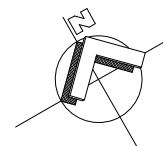
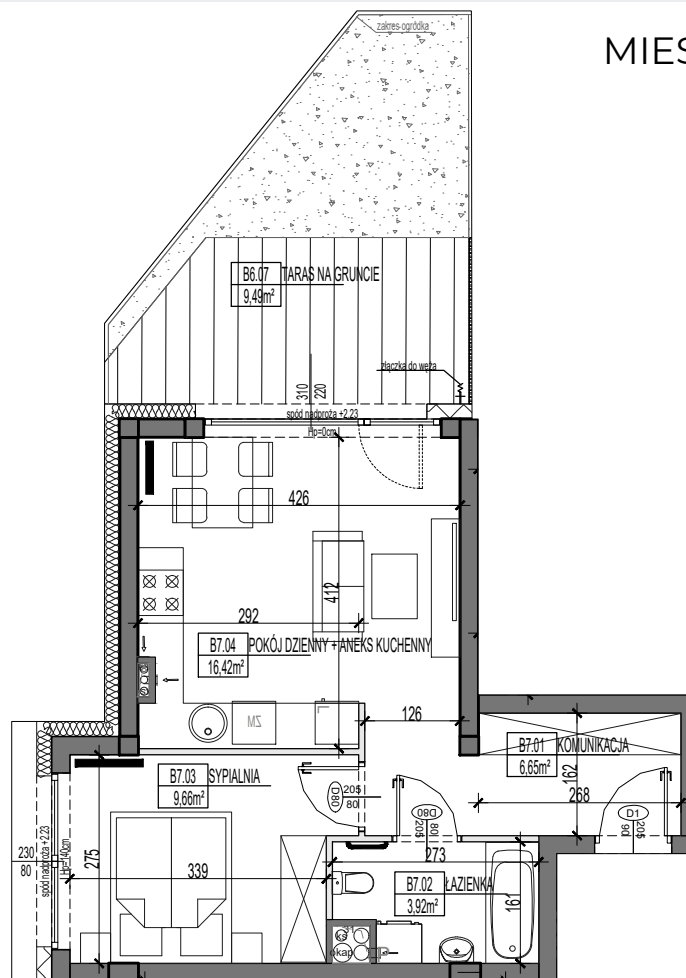


### ZESTAWIENIE POWIERZCHNI

#### MIESZKANIE B7- 2PK

NR	NAZWA POMIESZCZENIA	POW.(m2)
01	KOMUNIKACJA	6,65
02	ŁAZIENKA	3,92
03	SYPIALNIA	9,66
04	POKÓJ DZIENNY+ ANEKS KUCHENNY	16,42
OGRÓDEK, W TYM:		
05	TARAS NA GRUNCIE	9,49
06	ZIELEŃ	8,28

**36,65m<sup>2</sup>**  
PARTER



### LEGENDA

- wymiary okna, drzwi (szer./wys.)
- ściany z możliwością rozbiórki
- ściana nierozbieralna

#### UWAGI:

- Na etapie projektu budowlanego mogą wystąpić nieznaczne różnice w parametrach elementów konstrukcyjnych obiektu oraz niewielkie różnice wymiarów, powierzchni pomieszczeń i użytkowania elementów powstałych w trakcie prac budowlanych.
- Wymiary pomieszczeń, lokalizację przyborów sanitarnych, etc. podano zgodnie z projektem wykonawczym.
- Wymiary podano bez uwzględnienia tynków. Powierzchnia użytkowa mieszkania liczona zgodnie z obowiązującymi normami. Wysokość pomieszczeń od szczyty do powierzchni wykończonego stropu wynosi nie mniej niż 265 cm. Na rysunku nie pokazano rozprawień instalacyjnych.
- Standard wykończenia jest określony w odrębnym załączniku do umowy.

