

BUDYNEK MIESZKALNY WIELORODZINNY ŁOMŻA

UL. RYCERSKA / KS.STANISŁAWA

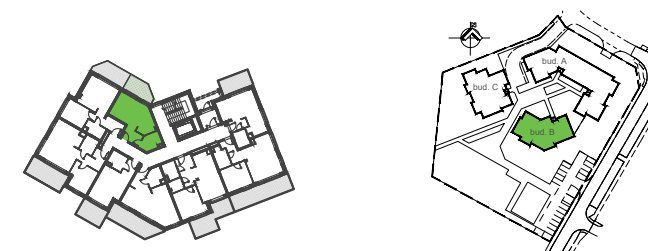
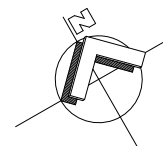
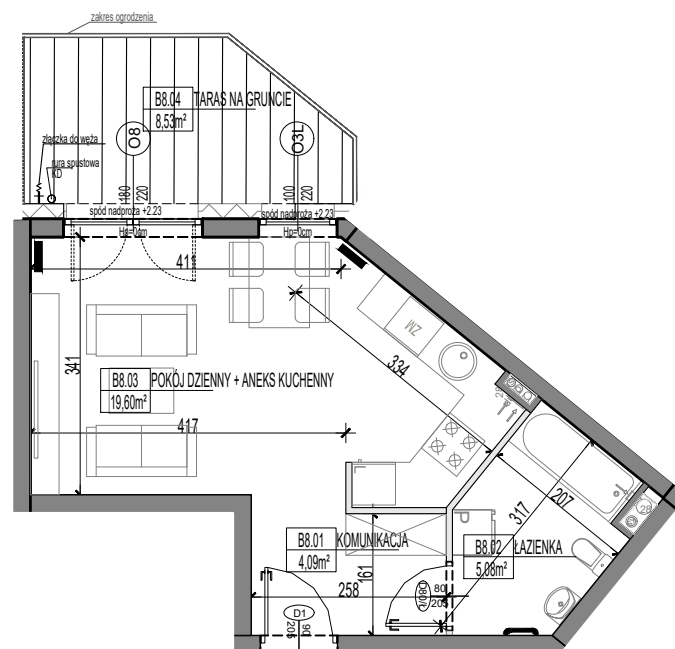


MIESZKANIE B8



RZUT PARTERU

BUDYNEK B



ZESTAWIENIE POWIERZCHNI

MIESZKANIE B8- 1PK

NR	NAZWA POMIESZCZENIA	POW.(m2)
01	KOMUNIKACJA	4,09
02	ŁAZIENKA	5,08
03	POKÓJ DZIENNY+ ANEKS KUCHENNY	19,60
04	TARAS NA GRUNCIE	8,53

28,77m²
PARTER



LEGENDA

- wymiary okna, drzwi (szer./wys.)
- ściany z możliwością rozbiórki
- ściana nierozbieralna

UWAGI:

- Na etapie projektu budowlanego mogą wystąpić nieznaczne różnice w parametrach elementów konstrukcyjnych obiektu oraz niewielkie różnice wymiarów, powierzchni pomieszczeń i usytuowania elementów powstałych w trakcie prac budowlanych.
- Wymiary pomieszczeń, lokalizację przyborów sanitarnych, etc. podano zgodnie z projektem wykonawczym.
- Wymiary podano bez uwzględnienia tynków. Powierzchnia użytkowa mieszkania liczona zgodnie z obowiązującymi normami. Wysokość pomieszczeń od szczyty do powierzchni wykończonego stropu wynosi nie mniej niż 265 cm . Na rysunku nie pokazano rozprawdzeń instalacyjnych.
- Standard wykończenia jest określony w odrębnym załączniku do umowy.

