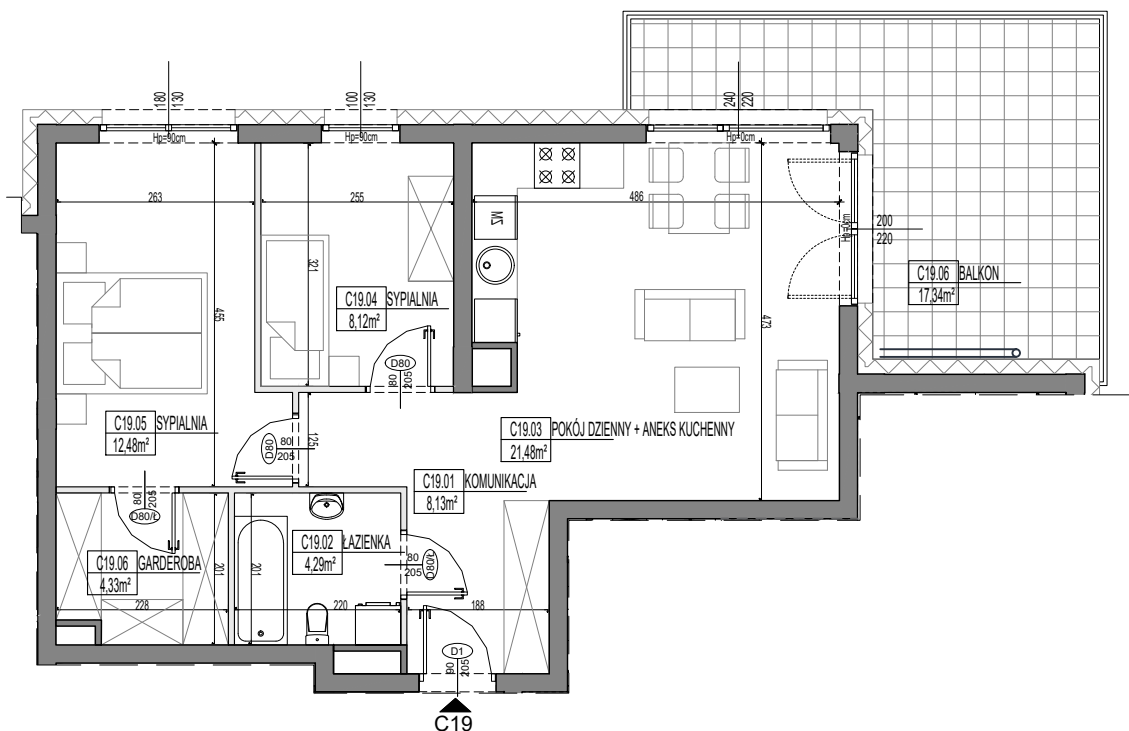
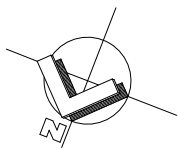


# BUDYNEK MIESZKALNY WIELORODZINNY ŁOMŻA UL. RYCERSKA / KS. STANISŁAWA

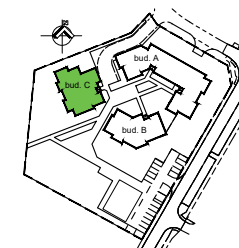
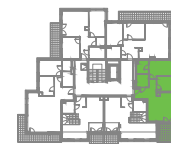


## MIESZKANIE C19



RZUT +3 PIĘTRA

BUDYNEK C



### ZESTAWIENIE POWIERZCHNI

MIESZKANIE C19- 3PK

NR	NAZWA POMIESZCZENIA	POW.(m2)
01	KOMUNIKACJA	8,13
02	ŁAZIENKA	4,29
03	POKÓJ DZIENNY+ ANEKS KUCHENNY	21,48
04	SYPIALNIA	8,12
05	SYPIALNIA	12,48
06	GARDEROBA	4,33
07	BALKON	17,34

**58,83m<sup>2</sup>**  
**+3 PIĘTRO**

#### UWAGI:

- Na etapie projektu budowlanego mogą wystąpić nieznaczne różnice w parametrach elementów konstrukcyjnych obiektu oraz niewielkie różnice wymiarów, powierzchni pomieszczeń i usytuowania elementów powstałych w trakcie prac budowlanych.
- Wymiary pomieszczeń, lokalizację przyborów sanitarnych, etc. podano zgodnie z projektem wykonawczym.
- Wymiary podano bez uwzględnienia tynków. Powierzchnia użytkowa mieszkania liczona zgodnie z obowiązującymi normami. Wysokość pomieszczeń od szlichty do powierzchni wykończonego stropu wynosi nie mniej niż 265 cm. Na rysunku nie pokazano rozprawdzeń instalacyjnych.
- Standard wykończenia jest określony w odrębnym załączniku do umowy.

#### LEGENDA

- wymiary okna, drzwi (szer./wys.)
- ściany z możliwością rozbiórki
- ściana nierozbieralna

