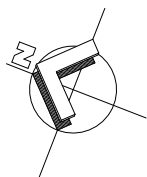
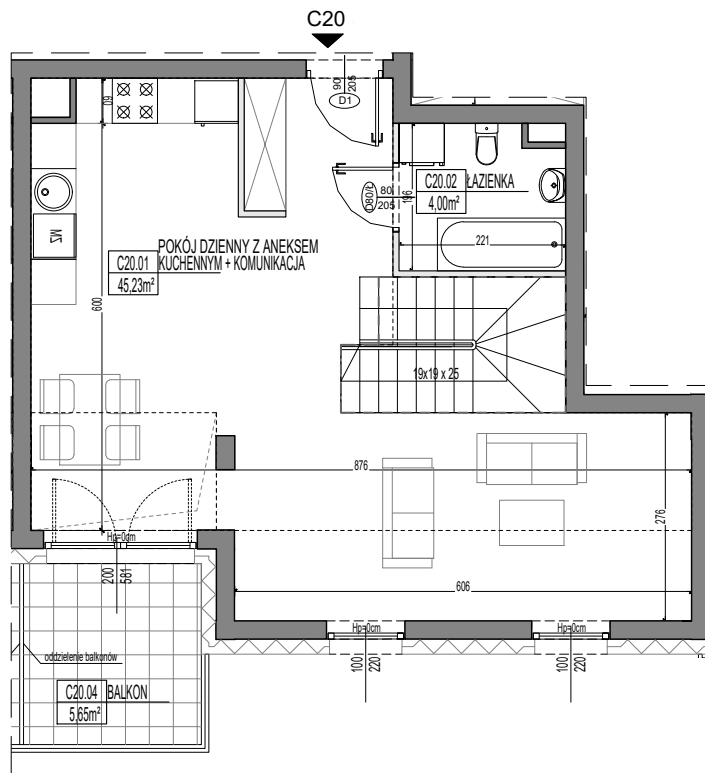


# BUDYNEK MIESZKALNY WIELORODZINNY ŁOMŻA

## UL. RYCERSKA / KS.STANISŁAWA



### MIESZKANIE C20



#### LEGENDA

- wymiary okna, drzwi (szer./wys.)
- ściany z możliwością rozbiórki
- ściana nierozbieralna

#### UWAGI:

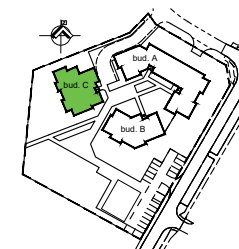
- Na etapie projektu budowlanego mogą wystąpić nieznaczne różnice w parametrach elementów konstrukcyjnych obiektu oraz niewielkie różnice wymiarów, powierzchni pomieszczeń i usytuowania elementów powstałych w trakcie prac budowlanych.
- Wymiary pomieszczeń, lokalizację przyborów sanitarnych, etc. podano zgodnie z projektem wykonawczym.
- Wymiary podano bez uwzględnienia tynków. Powierzchnia użytkowa mieszkania liczona zgodnie z obowiązującymi normami. Wysokość pomieszczeń od szczyty do powierzchni wykończonego stropu wynosi nie mniej niż 265 cm. Na rysunku nie pokazano rozprowadzeń instalacyjnych.
- Standard wykończenia jest określony w odrębnym załączniku do umowy.



### RZUT +3 PIĘTRA



### BUDYNEK C



### ZESTAWIENIE POWIERZCHNI

#### MIESZKANIE C20- 1PK

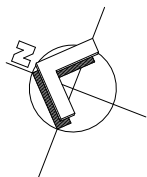
NR	NAZWA POMIESZCZENIA	POW.(m2)
01	POKÓJ DZIENNY+ ANEKS KUCHENNY+KOMUNIKACJA	45,23
02	ŁAZIENKA	4,00
03	ANTRESOLA	29,60
04	BALKON	5,65
05	TARAS	23,77
06	TARAS	3,51

78,83m<sup>2</sup>

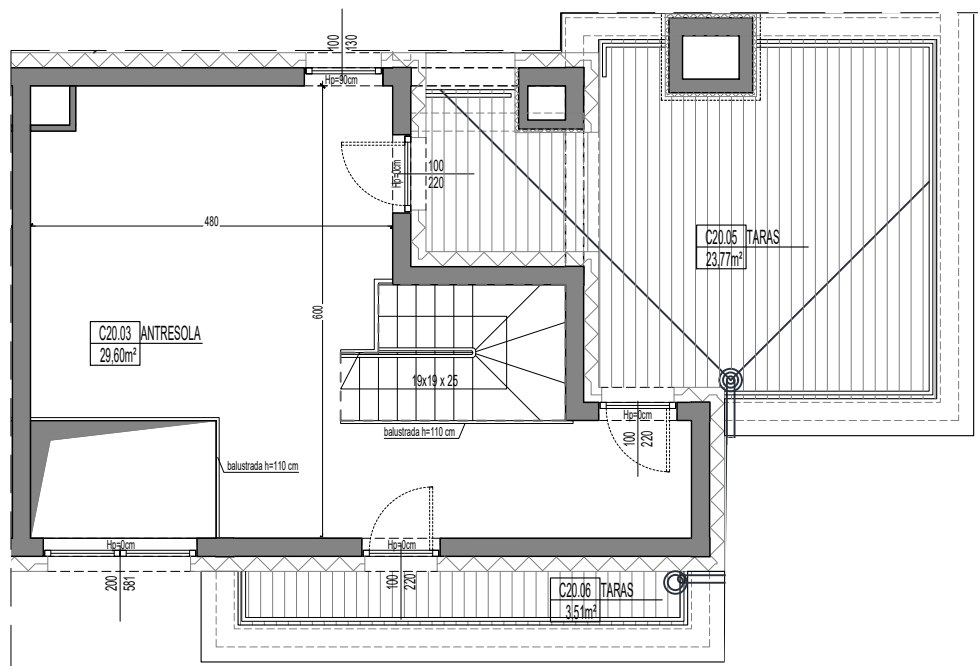
+3 PIĘTRO



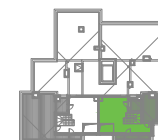
# BUDYNEK MIESZKALNY WIELORODZINNY ŁOMŻA UL. RYCERSKA / KS. STANISŁAWA



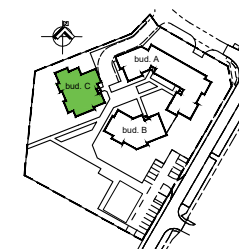
## MIESZKANIE C20



### RZUT ANTRESOLI



### BUDYNEK C



### ZESTAWIENIE POWIERZCHNI

#### MIESZKANIE C20- 1PK

NR	NAZWA POMIESZCZENIA	POW.(m2)
01	POKÓJ DZIENNY+ ANEKS KUCHENNY+KOMUNIKACJA	45,23
02	ŁAZIENKA	4,00
03	ANTRESOLA	29,60
04	BALKON	5,65
05	TARAS	23,77
06	TARAS	3,51

ANTRESOLA



### LEGENDA

- wymiary okna, drzwi (szer./wys.)
- ściany z możliwością rozbiórki
- ściana nierozbieralna

#### UWAGI:

- Na etapie projektu budowlanego mogą wystąpić nieznaczne różnice w parametrach elementów konstrukcyjnych obiektu oraz niewielkie różnice wymiarów, powierzchni pomieszczeń i usytuowania elementów powstałych w trakcie prac budowlanych.
- Wymiary pomieszczeń, lokalizację przyborów sanitarnych, etc. podano zgodnie z projektem wykonawczym.
- Wymiary podano bez uwzględnienia tynków. Powierzchnia użytkowa mieszkania liczona zgodnie z obowiązującymi normami. Wysokość pomieszczeń od szlichty do powierzchni wykończonego stropu wynosi nie mniej niż 265 cm. Na rysunku nie pokazano rozprawdzeń instalacyjnych.
- Standard wykończenia jest określony w odrębnym załączniku do umowy.