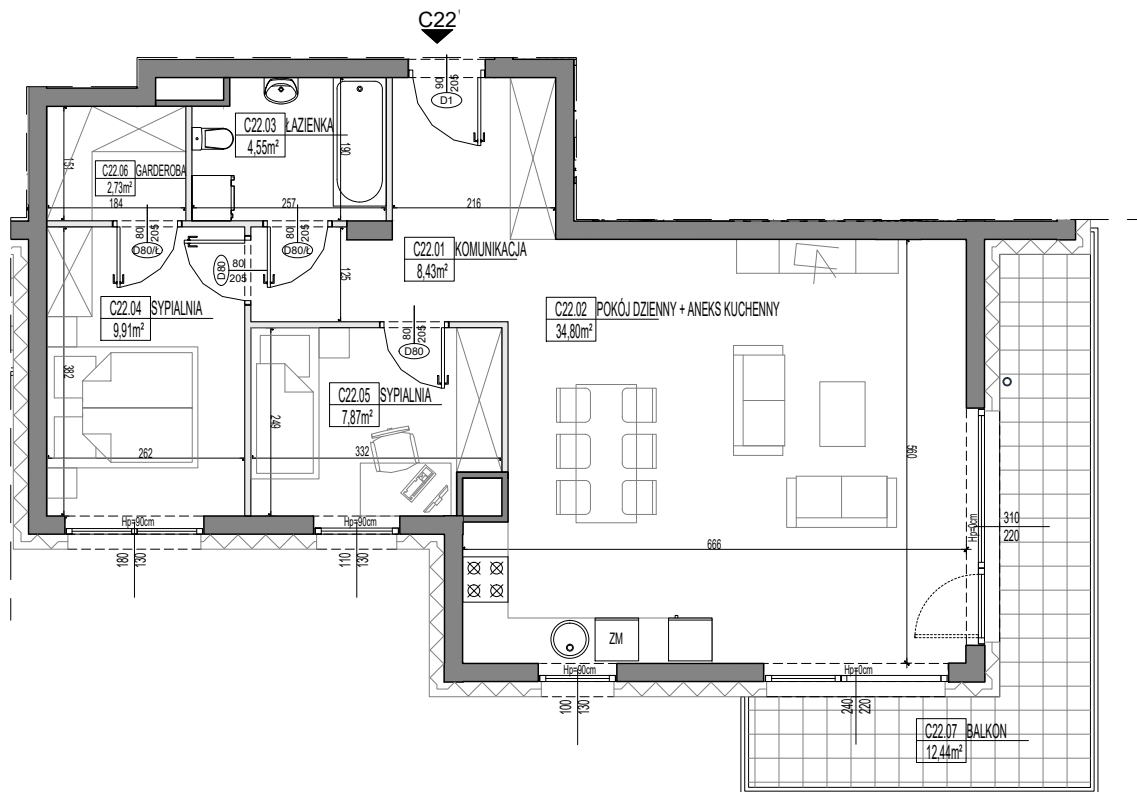
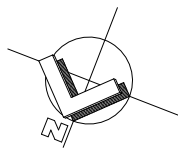


# BUDYNEK MIESZKALNY WIELORODZINNY ŁOMŻA

## UL. RYCERSKA / KS.STANISŁAWA



### MIESZKANIE C22



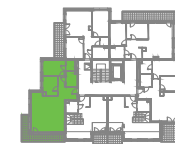
#### LEGENDA

- wymiary okna, drzwi (szer./wys.)
- ściany z możliwością rozbiórki
- ściana nierozbieralna

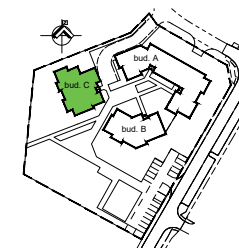
#### UWAGI:

- Na etapie projektu budowlanego mogą wystąpić nieznaczne różnice w parametrach elementów konstrukcyjnych obiektu oraz niewielkie różnice wymiarów, powierzchni pomieszczeń i usytuowania elementów powstałych w trakcie prac budowlanych.
- Wymiary pomieszczeń, lokalizację przyborów sanitarnych, etc. podano zgodnie z projektem wykonawczym.
- Wymiary podano bez uwzględnienia tynków. Powierzchnia użytkowa mieszkania liczona zgodnie z obowiązującymi normami. Wysokość pomieszczeń od szczyty do powierzchni wykończonego stropu wynosi nie mniej niż 265 cm. Na rysunku nie pokazano rozprawdzeń instalacyjnych.
- Standard wykończenia jest określony w odrębnym załączniku do umowy.

#### RZUT +3 PIĘTRA



#### BUDYNEK C



#### ZESTAWIENIE POWIERZCHNI

##### MIESZKANIE C22- 3PK

NR	NAZWA POMIESZCZENIA	POW.(m2)
01	KOMUNIKACJA	8,43
02	POKÓJ DZIENNY+ ANEKS KUCHENNY	34,80
03	ŁAZIENKA	4,55
04	SYPIALNIA	9,91
05	SYPIALNIA	7,87
06	GARDEROBA	2,73
07	BALKON	12,44

**68,29m<sup>2</sup>**  
**+3 PIĘTRO**

