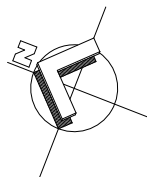
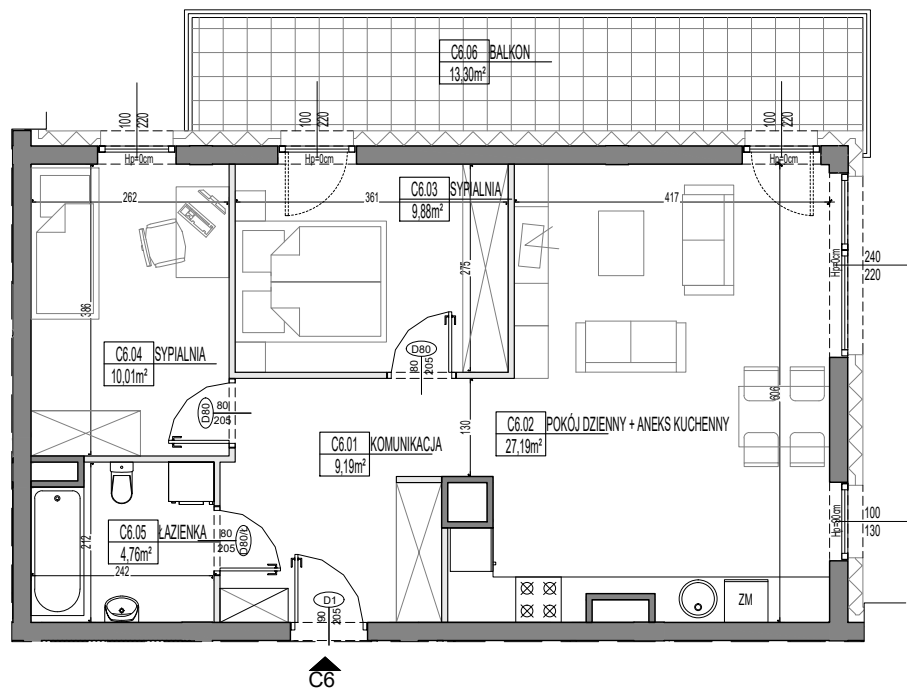


# BUDYNEK MIESZKALNY WIELORODZINNY ŁOMŻA UL. RYCERSKA / KS.STANISŁAWA



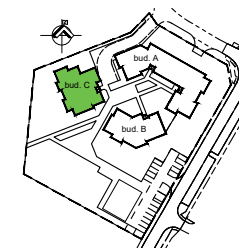
## MIESZKANIE C6



### RZUT +1 PIĘTRA



### BUDYNEK C



### ZESTAWIENIE POWIERZCHNI

MIESZKANIE C6- 3PK

NR	NAZWA POMIESZCZENIA	POW.(m2)
01	KOMUNIKACJA	9,19
02	POKÓJ DZIENNY+ ANEKS KUCHENNY	27,19
03	SYPIALNIA	9,88
04	SYPIALNIA	10,01
05	ŁAZIENKA	4,76
06	BALKON	13,30

**61,03m<sup>2</sup>**  
**+1 PIĘTRO**



### LEGENDA

- wymiary okna, drzwi (szer./wys.)
- ściany z możliwością rozbiórki
- ściana nierozbieralna

### UWAGI:

- Na etapie projektu budowlanego mogą wystąpić nieznaczne różnice w parametrach elementów konstrukcyjnych obiektu oraz niewielkie różnice wymiarów, powierzchni pomieszczeń i usytuowania elementów powstałych w trakcie prac budowlanych.
- Wymiary pomieszczeń, lokalizację przyborów sanitarnych, etc. podano zgodnie z projektem wykonawczym.
- Wymiary podano bez uwzględnienia tynków. Powierzchnia użytkowa mieszkania liczona zgodnie z obowiązującymi normami. Wysokość pomieszczeń od szlifty do powierzchni wykończonego stropu wynosi nie mniej niż 265 cm. Na rysunku nie pokazano rozprowadzeń instalacyjnych.
- Standard wykończenia jest określony w odrębnym załączniku do umowy.