

BUDYNEK MIESZKALNY WIELORODZINNY ŁOMŻA UL. RYCERSKA / KS. STANISŁAWA

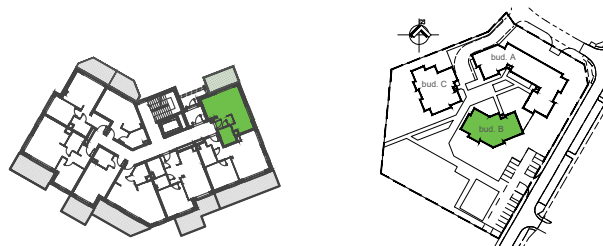
MIESZKANIE

B1



RZUT PARTERU

BUDYNEK B



UWAGI:

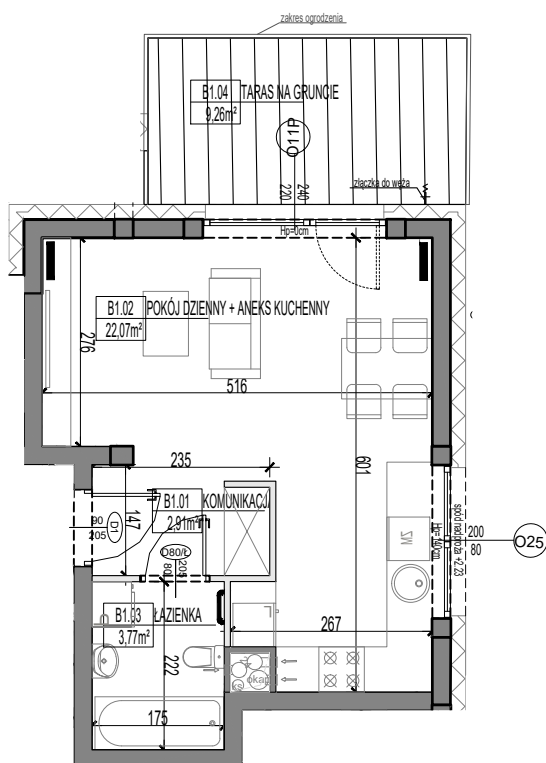
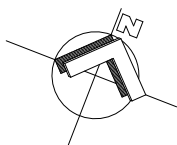
- Na etapie projektu budowlanego mogą wystąpić nieznaczne różnice w parametrach elementów konstrukcyjnych obiektu oraz niewielkie różnice wymiarów, powierzchni pomieszczeń i usytuowania elementów powstałych w trakcie prac budowlanych.
- Wymiary pomieszczeń, lokalizację przyborów sanitarnych, etc. podano zgodnie z projektem wykonawczym.
- Wymiary podano bez uwzględnienia tynków. Powierzchnia użytkowa mieszkania liczona zgodnie z obowiązującymi normami. Wysokość pomieszczeń od szlichty do powierzchni wykończonego stropu wynosi nie mniej niż 265 cm. Na rysunku nie pokazano rozprawdzeń instalacyjnych.
- Standard wykończenia jest określony w odrębnym załączniku do umowy.

ZESTAWIENIE POWIERZCHNI

MIESZKANIE B1-1PK

NR	NAZWA POMIESZCZENIA	POW.(m2)
01	KOMUNIKACJA	2,91
02	POKÓJ DZIENNY+ ANEKS KUCHENNY	22,07
03	ŁAZIENKA	3,77
04	TARAS NA GRUNCIU	9,26

28,75m²
PARTER



LEGENDA

- $\frac{100}{230}$ -wymiary okna, drzwi (szer./wys.)
- ściany z możliwością rozbiórki
- ściana nierozbiornalna

