

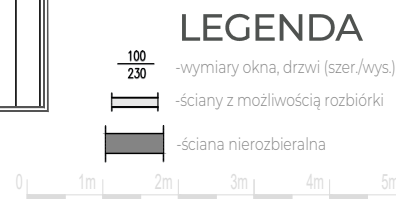
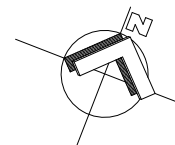
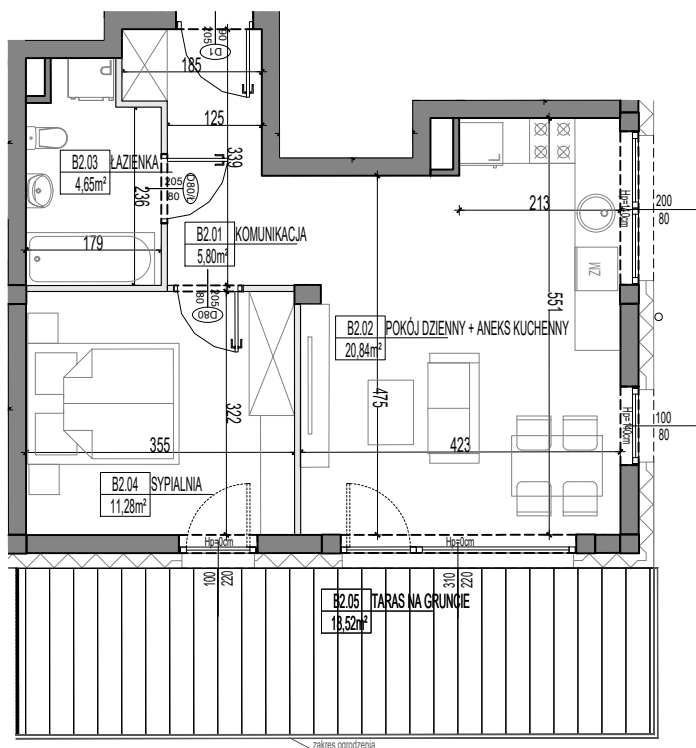
BUDYNEK MIESZKALNY WIELORODZINNY ŁOMŻA

UL. RYCERSKA / KS.STANISŁAWA



MIESZKANIE

B2



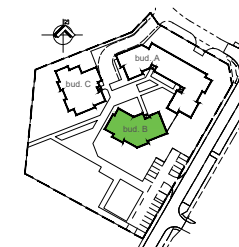
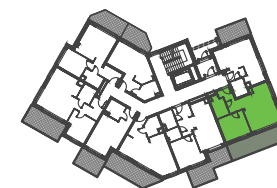
UWAGI:

- Na etapie projektu budowlanego mogą wystąpić nieznaczące różnice w parametrach elementów konstrukcyjnych obiektu oraz niewielkie różnice wymiarów, powierzchni pomieszczeń, części instalacyjno- budowlanych, i usytuowania elementów powstałych w trakcie prac budowlanych.
- Wymiary pomieszczeń, lokalizację przyborów sanitarnych, etc. podano zgodnie z projektem wykonawczym.
- Wymiary podano bez uwzględnienia tynków. Powierzchnia użytkowa mieszkania liczona zgodnie z obowiązującymi normami. Wysokość pomieszczeń od szlichty do powierzchni wykończonego stropu wynosi nie mniej niż 265 cm . Na rysunku nie pokazano rozprawdzeń instalacyjnych.
- Standard wykończenia jest określony w odrębnym załączniku do umowy.



RZUT PARTERU

BUDYNEK B



ZESTAWIENIE POWIERZCHNI

MIESZKANIE B2- 2PK

NR	NAZWA POMIESZCZENIA	POW.(m2)
01	KOMUNIKACJA	5,80
02	POKÓJ DZIENNY + ANEKS KUCHENNY	20,84
03	ŁAZIENKA	4,65
04	SYPIALNIA	11,28
05	TARAS NA GRUNIE	18,52

42,57m²
PARTER

