

BUDYNEK MIESZKALNY WIELORODZINNY ŁOMŻA

UL. RYCERSKA / KS.STANISŁAWA



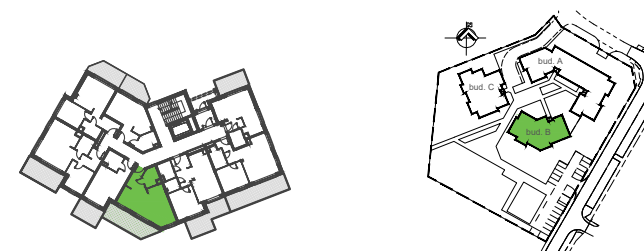
MIESZKANIE

B4



RZUT PARTERU

BUDYNEK B

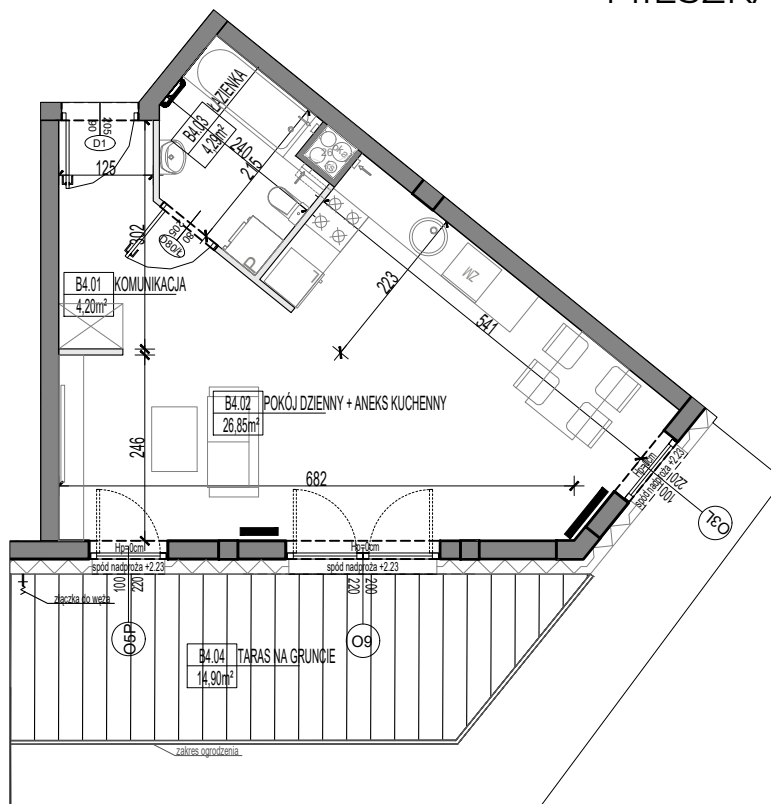


ZESTAWIENIE POWIERZCHNI

MIESZKANIE B4- 1PK

NR	NAZWA POMIESZCZENIA	POW.(m2)
01	KOMUNIKACJA	4,20
02	POKÓJ DZIENNY+ ANEKS KUCHENNY	26,85
03	ŁAZIENKA	4,29
04	TARAS NA GRUNCIU	14,90

35,34m²
PARTER



UWAGI:

- Na etapie projektu budowlanego mogą wystąpić nieznaczne różnice w parametrach elementów konstrukcyjnych obiektu oraz niewielkie różnice wymiarów, powierzchni pomieszczeń i usytuowania elementów powstałych w trakcie prac budowlanych.
- Wymiary pomieszczeń, lokalizację przyborów sanitarnych, etc. podano zgodnie z projektem wykonawczym.
- Wymiary podano bez uwzględnienia tynków. Powierzchnia użytkowa mieszkania liczona zgodnie z obowiązującymi normami. Wysokość pomieszczeń od szczyty do powierzchni wykończonego stropu wynosi nie mniej niż 265 cm . Na rysunku nie pokazano rozprawień instalacyjnych.
- Standard wykończenia jest określony w odrębnym załączniku do umowy.

LEGENDA

- wymiary okna, drzwi (szer./wys.)
- ściana z możliwością rozbiórki
- ściana nierozbieralna

