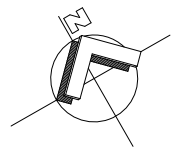


# BUDYNEK MIESZKALNY WIELORODZINNY ŁOMŻA

## UL. RYCERSKA / KS.STANISŁAWA



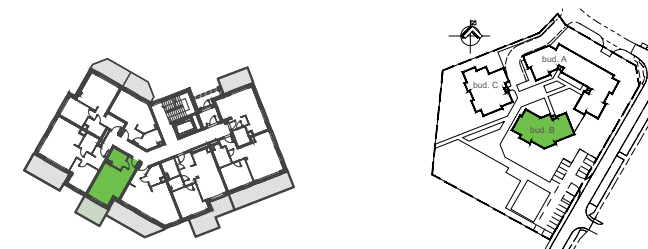
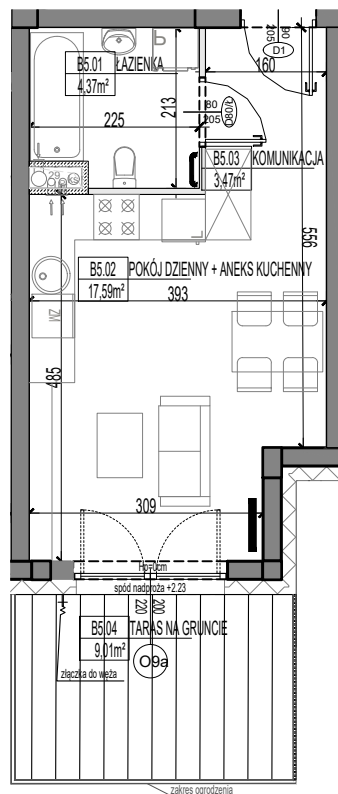
MIESZKANIE

B5



RZUT PARTERU

BUDYNEK B



### ZESTAWIENIE POWIERZCHNI

MIESZKANIE B5- 1PK

NR	NAZWA POMIESZCZENIA	POW.(m2)
01	ŁAZIENKA	4,37
02	POKÓJ DZIENNY+ ANEKS KUCHENNY	17,59
03	KOMUNIKACJA	3,47
04	TARAS NA GRUNCIE	9,01

**25,43m<sup>2</sup>**  
PARTER

www.greenpark.agbakar.pl



**AGBAKAR**



### LEGENDA

- wymiary okna, drzwi (szer./wys.)
- ściany z możliwością rozbiórki
- ściana nierozbieralna

### UWAGI:

- Na etapie projektu budowlanego mogą wystąpić nieznaczne różnice w parametrach elementów konstrukcyjnych obiektu oraz niewielkie różnice wymiarów, powierzchni pomieszczeń i usytuowania elementów powstałych w trakcie prac budowlanych.
- Wymiary pomieszczeń, lokalizację przyborów sanitarnych, etc. podano zgodnie z projektem wykonawczym.
- Wymiary podano bez uwzględnienia tynków. Powierzchnia użytkowa mieszkania liczona zgodnie z obowiązującymi normami. Wysokość pomieszczeń od szczyty do powierzchni wykończonego stropu wynosi nie mniej niż 265 cm. Na rysunku nie pokazano rozprawień instalacyjnych.
- Standard wykończenia jest określony w odrębnym załączniku do umowy.