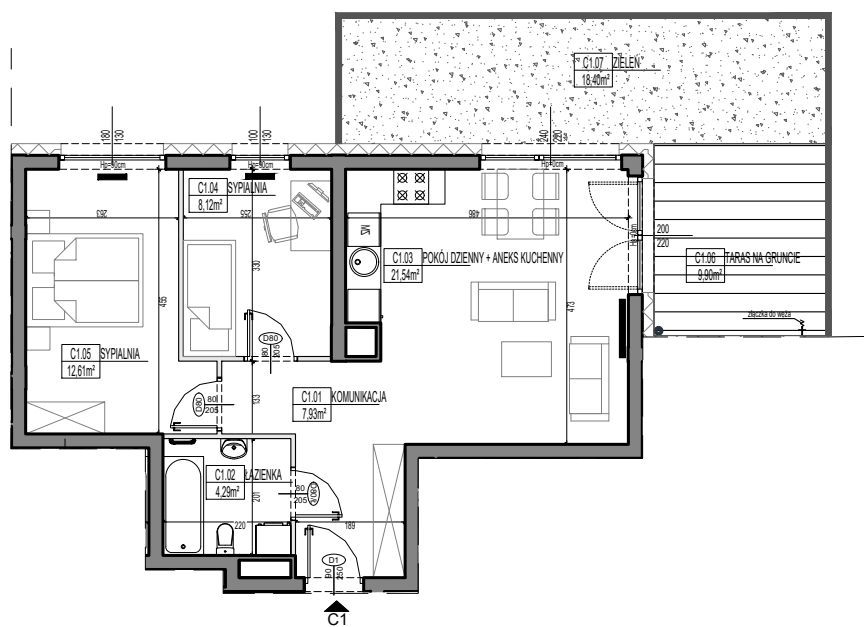
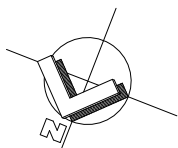


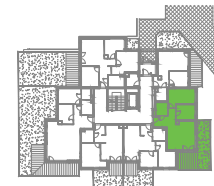
BUDYNEK MIESZKALNY WIELORODZINNY ŁOMŻA UL. RYCERSKA / KS.STANISŁAWA



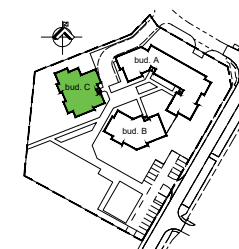
MIESZKANIE C1



RZUT PARTER



BUDYNEK C



ZESTAWIENIE POWIERZCHNI

MIESZKANIE C1- 3PK

NR	NAZWA POMIESZCZENIA	POW.(m2)
01	KOMUNIKACJA	7,93
02	ŁAZIENKA	4,29
03	POKÓJ DZIENNY+ ANEKS KUCHENNY	21,54
04	SYPIALNIA	8,12
05	SYPIALNIA	12,61
06	TARAS NA GRUNCIE	9,90
07	ZIELEŃ	18,40

54,49m²
PARTER

LEGENDA

- wymiary okna, drzwi (szer./wys.)
- ściany z możliwością rozbiórki
- ściana nierozbieralna

UWAGI:

- Na etapie projektu budowlanego mogą wystąpić nieznaczne różnice w parametrach elementów konstrukcyjnych obiektu oraz niewielkie różnice wymiarów, powierzchni pomieszczeń i usytuowania elementów powstałych w trakcie prac budowlanych.
- Wymiary pomieszczeń, lokalizację przyborów sanitarnych, etc. podano zgodnie z projektem wykonawczym.
- Wymiary podano bez uwzględnienia tynków. Powierzchnia użytkowa mieszkania liczona zgodnie z obowiązującymi normami. Wysokość pomieszczeń od szczyty do powierzchni wykończonego stropu wynosi nie mniej niż 265 cm. Na rysunku nie pokazano rozprowdzeń instalacyjnych.
- Standard wykończenia jest określony w odrębnym załączniku do umowy.

