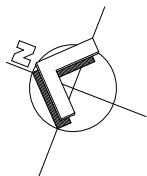
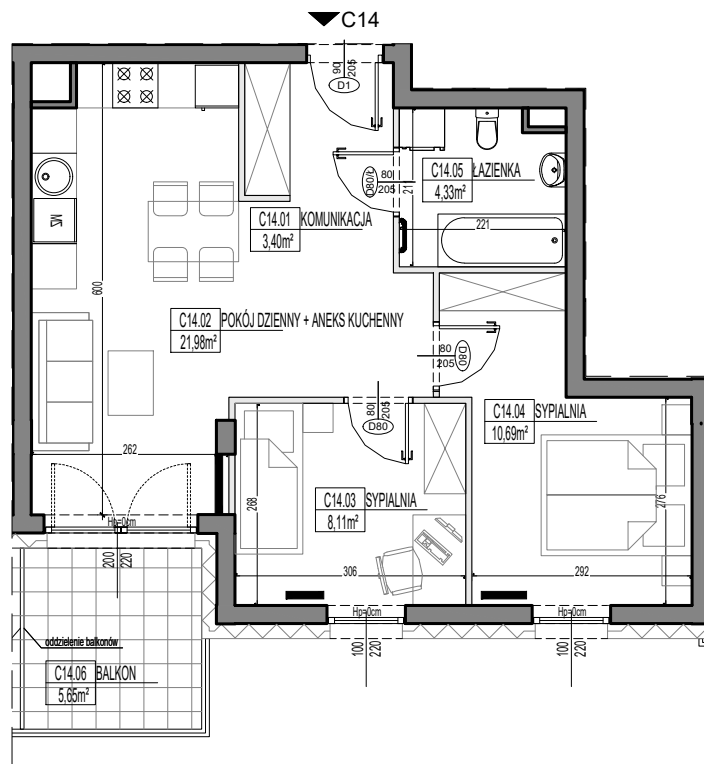


# BUDYNEK MIESZKALNY WIELORODZINNY ŁOMŻA

## UL. RYCERSKA / KS.STANISŁAWA



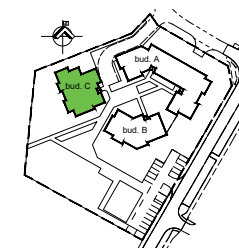
### MIESZKANIE C14



### RZUT +2 PIĘTRA



### BUDYNEK C



### ZESTAWIENIE POWIERZCHNI

MIESZKANIE C14- 3PK

| NR | NAZWA POMIESZCZENIA           | POW.(m2) |
|----|-------------------------------|----------|
| 01 | KOMUNIKACJA                   | 3,40     |
| 02 | POKÓJ DZIENNY+ ANEKS KUCHENNY | 21,98    |
| 03 | SYPIALNIA                     | 8,11     |
| 04 | SYPIALNIA                     | 10,69    |
| 05 | ŁAZIENKA                      | 4,33     |
| 06 | BALKON                        | 5,65     |

**48,51m<sup>2</sup>**  
**+2 PIĘTRO**

#### UWAGI:

- Na etapie projektu budowlanego mogą wystąpić nieznaczne różnice w parametrach elementów konstrukcyjnych obiektu oraz niewielkie różnice wymiarów, powierzchni pomieszczeń i usytuowania elementów powstałych w trakcie prac budowlanych.
- Wymiary pomieszczeń, lokalizację przyborów sanitarnych, etc. podano zgodnie z projektem wykonawczym.
- Wymiary podano bez uwzględnienia tynków. Powierzchnia użytkowa mieszkania liczona zgodnie z obowiązującymi normami. Wysokość pomieszczeń od szlichty do powierzchni wykończonego stropu wynosi nie mniej niż 265 cm. Na rysunku nie pokazano rozprawdzeń instalacyjnych.
- Standard wykończenia jest określony w odrębnym załączniku do umowy.

#### LEGENDA

- wymiary okna, drzwi (szer./wys.)
- ściany z możliwością rozbiórki
- ściana nierozbieralna

