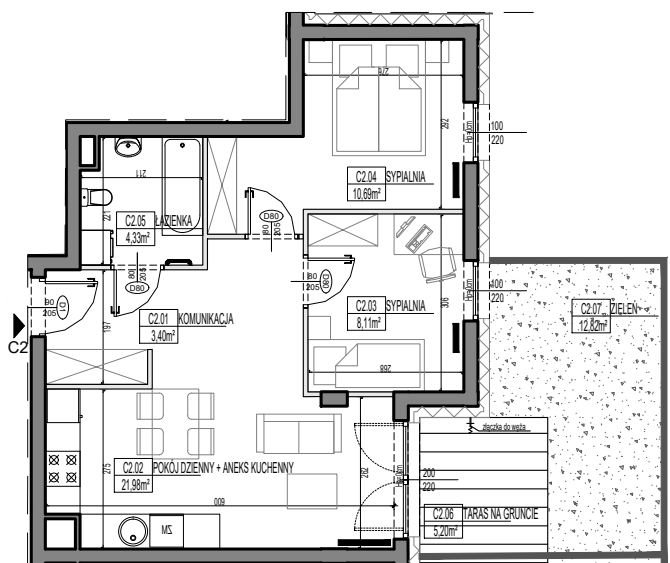
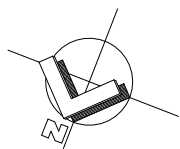


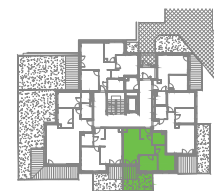
BUDYNEK MIESZKALNY WIELORODZINNY ŁOMŻA UL. RYCERSKA / KS.STANISŁAWA



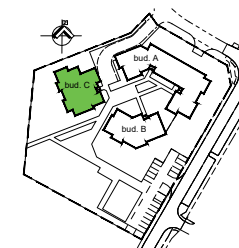
MIESZKANIE C2



RZUT PARTER



BUDYNEK C



ZESTAWIENIE POWIERZCHNI

MIESZKANIE C2- 3PK

NR	NAZWA POMIESZCZENIA	POW.(m2)
01	KOMUNIKACJA	3,40
02	POKÓJ DZIENNY+ ANEKS KUCHENNY	21,98
03	SYPIALNIA	8,11
04	SYPIALNIA	10,69
05	ŁAZIENKA	4,33
06	TARAS NA GRUNCIE	5,20
07	ZIELEŃ	12,82

48,51m²
PARTER



LEGENDA

- wymiary okna, drzwi (szer./wys.)
- ściany z możliwością rozbiórki
- ściana nierozbieralna

UWAGI:

- Na etapie projektu budowlanego mogą wystąpić nieznaczne różnice w parametrach elementów konstrukcyjnych obiektu oraz niewielkie różnice wymiarów, powierzchni pomieszczeń i usytuowania elementów powstałych w trakcie prac budowlanych.
- Wymiary pomieszczeń, lokalizację przyborów sanitarnych, etc. podano zgodnie z projektem wykonawczym.
- Wymiary podano bez uwzględnienia tynków. Powierzchnia użytkowa mieszkania liczona zgodnie z obowiązującymi normami. Wysokość pomieszczeń od szlichty do powierzchni wykończonego stropu wynosi nie mniej niż 265 cm. Na rysunku nie pokazano rozprowadzeń instalacyjnych.
- Standard wykończenia jest określony w odrębnym załączniku do umowy.