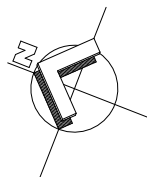
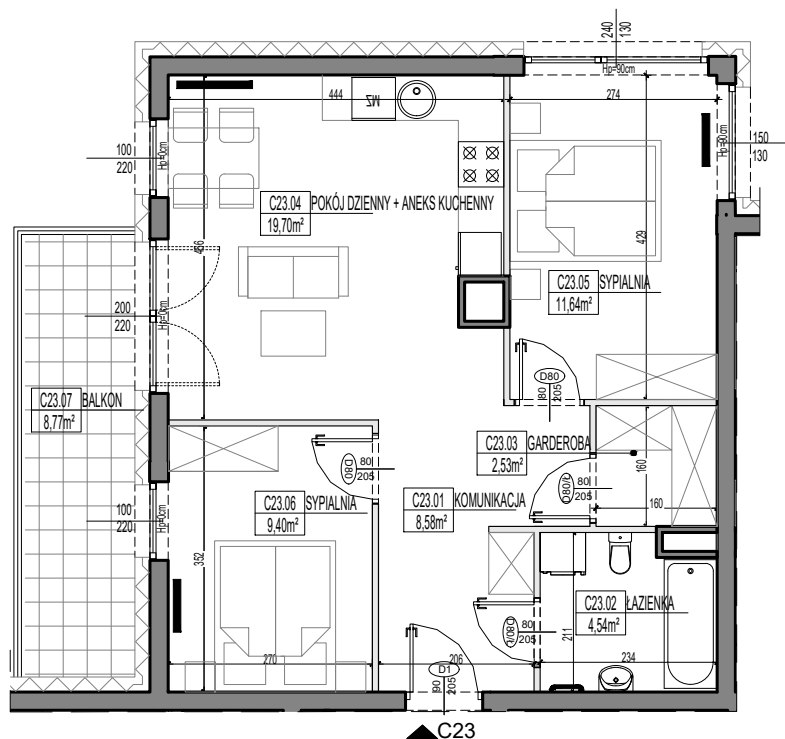


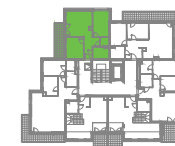
# BUDYNEK MIESZKALNY WIELORODZINNY ŁOMŻA UL. RYCERSKA / KS.STANISŁAWA



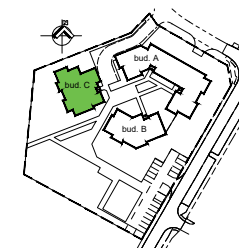
## MIESZKANIE C23



### RZUT +3 PIĘTRA



### BUDYNEK C



### ZESTAWIENIE POWIERZCHNI

MIESZKANIE C23- 3PK

NR	NAZWA POMIESZCZENIA	POW.(m2)
01	KOMUNIKACJA	7,73
02	ŁAZIENKA	4,54
03	GARDEROBA	2,53
04	POKÓJ DZIENNY+ANEKS KUCHENNY	19,76
05	SYPIALNIA	11,64
06	SYPIALNIA	10,14
07	BAKLON	8,77

**56,34m<sup>2</sup>**  
**+3 PIĘTRO**



### LEGENDA

- wymiary okna, drzwi (szer./wys.)
- ściany z możliwością rozbiórki
- ściana nierozbieralna

### UWAGI:

- Na etapie projektu budowlanego mogą wystąpić nieznaczne różnice w parametrach elementów konstrukcyjnych obiektu oraz niewielkie różnice wymiarów, powierzchni pomieszczeń i usytuowania elementów powstałych w trakcie prac budowlanych.
- Wymiary pomieszczeń, lokalizację przyborów sanitarnych, etc. podano zgodnie z projektem wykonawczym.
- Wymiary podano bez uwzględnienia tynków. Powierzchnia użytkowa mieszkania liczona zgodnie z obowiązującymi normami. Wysokość pomieszczeń od szlifty do powierzchni wykończonego stropu wynosi nie mniej niż 265 cm. Na rysunku nie pokazano rozprowadzeń instalacyjnych.
- Standard wykończenia jest określony w odrębnym załączniku do umowy.