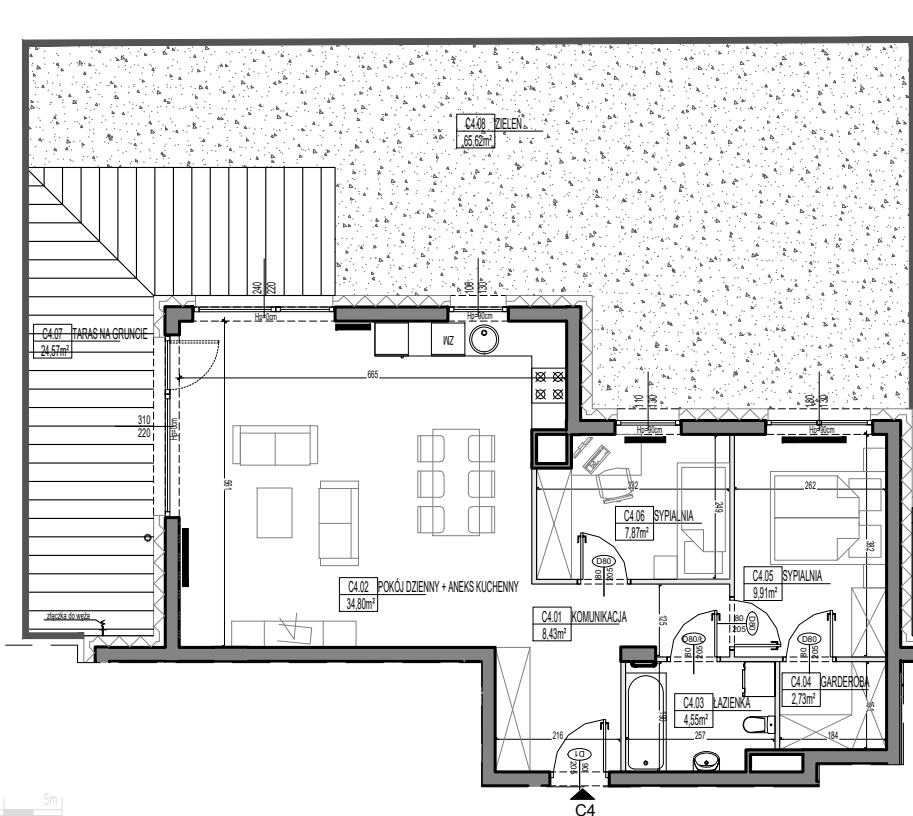
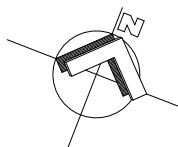


BUDYNEK MIESZKALNY WIELORODZINNY ŁOMŻA

UL. RYCERSKA / KS. STANISŁAWA



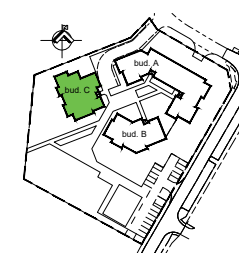
MIESZKANIE C4



RZUT PARTER



BUDYNEK C



ZESTAWIENIE POWIERZCHNI

MIESZKANIE C4- 3PK

NR	NAZWA POMIESZCZENIA	POW.(m2)
01	KOMUNIKACJA	8,43
02	POKÓJ DZIENNY+ ANEKS KUCHENNY	34,80
03	ŁAZIENKA	4,55
04	GARDEROBA	2,73
05	SYPIALNIA	9,91
06	SYPIALNIA	7,87
07	TARAS NA GRUNCIE	24,57
08	ZIELEN	65,62

68,29m²
PARTER

UWAGI:

- Na etapie projektu budowlanego mogą wystąpić nieznaczne różnice w parametrach elementów konstrukcyjnych obiektu oraz niewielkie różnice wymiarów, powierzchni pomieszczeń i usytuowania elementów powstałych w trakcie prac budowlanych.
- Wymiary pomieszczeń, lokalizację przyborów sanitarnych, etc. podano zgodnie z projektem wykonawczym.
- Wymiary podano bez uwzględnienia tynków. Powierzchnia użytkowa mieszkania liczona zgodnie z obowiązującymi normami. Wysokość pomieszczeń od szlichty do powierzchni wykończonego stropu wynosi nie mniej niż 265 cm. Na rysunku nie pokazano rozprawdzeń instalacyjnych.
- Standard wykończenia jest określony w odrębnym załączniku do umowy.

LEGENDA

- wymiary okna, drzwi (szer./wys.)
- ściany z możliwością rozbiórki
- ściana nierozbieralna

