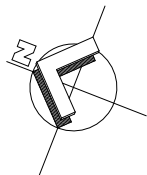
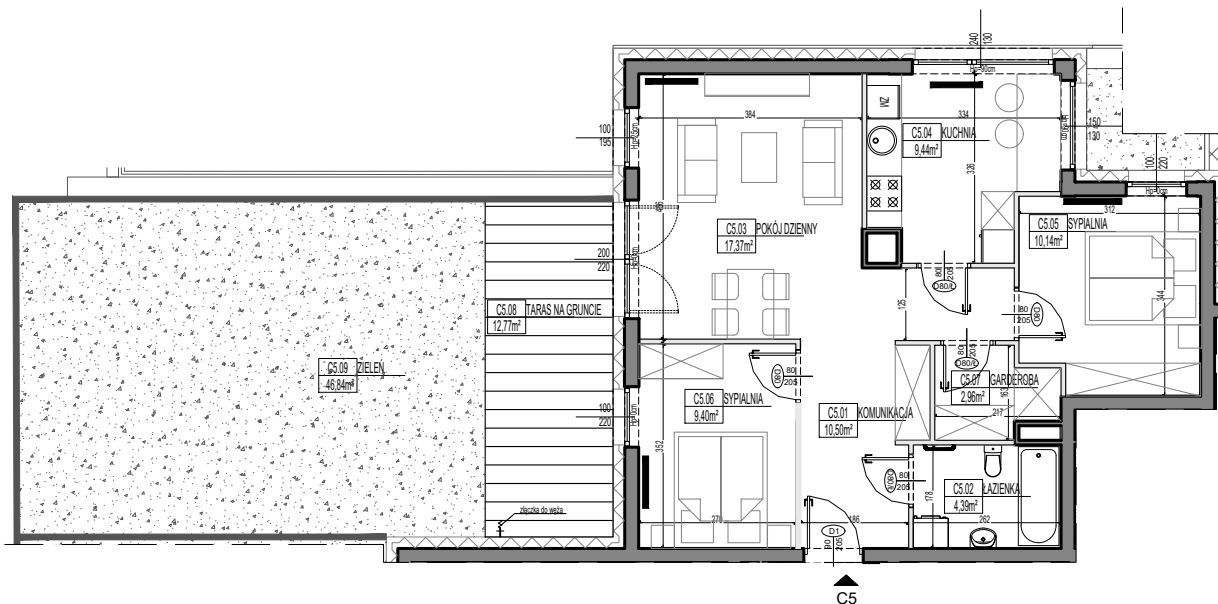


# BUDYNEK MIESZKALNY WIELORODZINNY ŁOMŻA

## UL. RYCERSKA / KS.STANISŁAWA



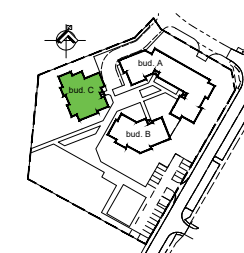
### MIESZKANIE C5



### RZUT PARTER



### BUDYNEK C



### ZESTAWIENIE POWIERZCHNI

#### MIESZKANIE C5- 3PK

NR	NAZWA POMIESZCZENIA	POW.(m2)
01	KOMUNIKACJA	10,50
02	ŁAZIENKA	4,39
03	POKÓJ DZIENNY	17,37
04	KUCHNIA	9,44
05	SYPIALNIA	10,14
06	SYPIALNIA	9,40
07	GARDEROBA	2,96
08	TARAS NA GRUNCIE	12,77
09	ZIELEN	46,84

# 64,20m<sup>2</sup>

## PARTER



### LEGENDA

- wymiary okna, drzwi (szer./wys.)
- ściany z możliwością rozbiórki
- ściana nierozbieralna

#### UWAGI:

- Na etapie projektu budowlanego mogą wystąpić nieznaczne różnice w parametrach elementów konstrukcyjnych obiektu oraz niewielkie różnice wymiarów, powierzchni pomieszczeń i usytuowania elementów powstałych w trakcie prac budowlanych.
- Wymiary pomieszczeń, lokalizację przyborów sanitarnych, etc. podano zgodnie z projektem wykonawczym.
- Wymiary podano bez uwzględnienia tynków. Powierzchnia użytkowa mieszkania liczona zgodnie z obowiązującymi normami. Wysokość pomieszczeń od szlichty do powierzchni wykończonego stropu wynosi nie mniej niż 265 cm. Na rysunku nie pokazano rozprowadzeń instalacyjnych.
- Standard wykończenia jest określony w odrębnym załączniku do umowy.